

Ärztestatistik zum 31. Dezember 2020



Bundesgebiet gesamt

Abbildung 1: Struktur der Ärzteschaft 31.12.2020 (Zahlen in Tausend)

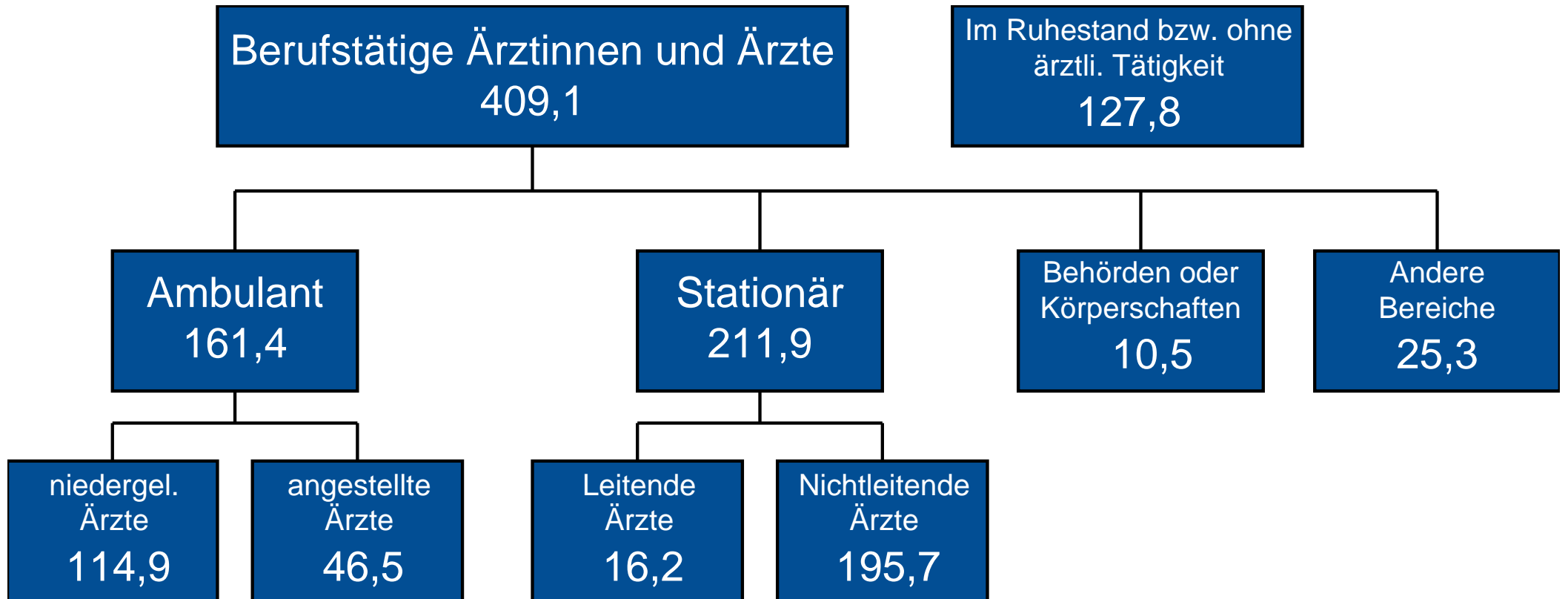
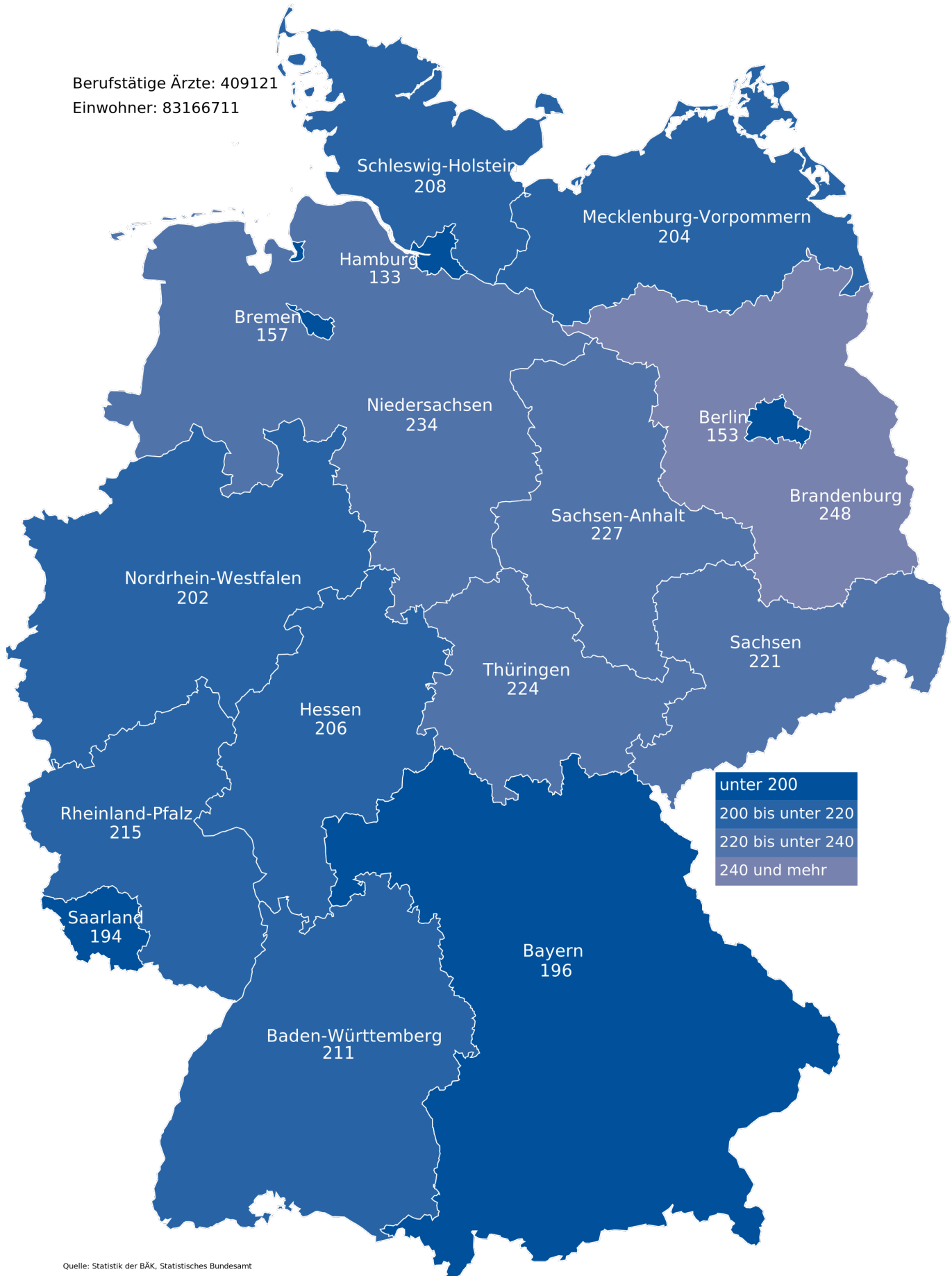


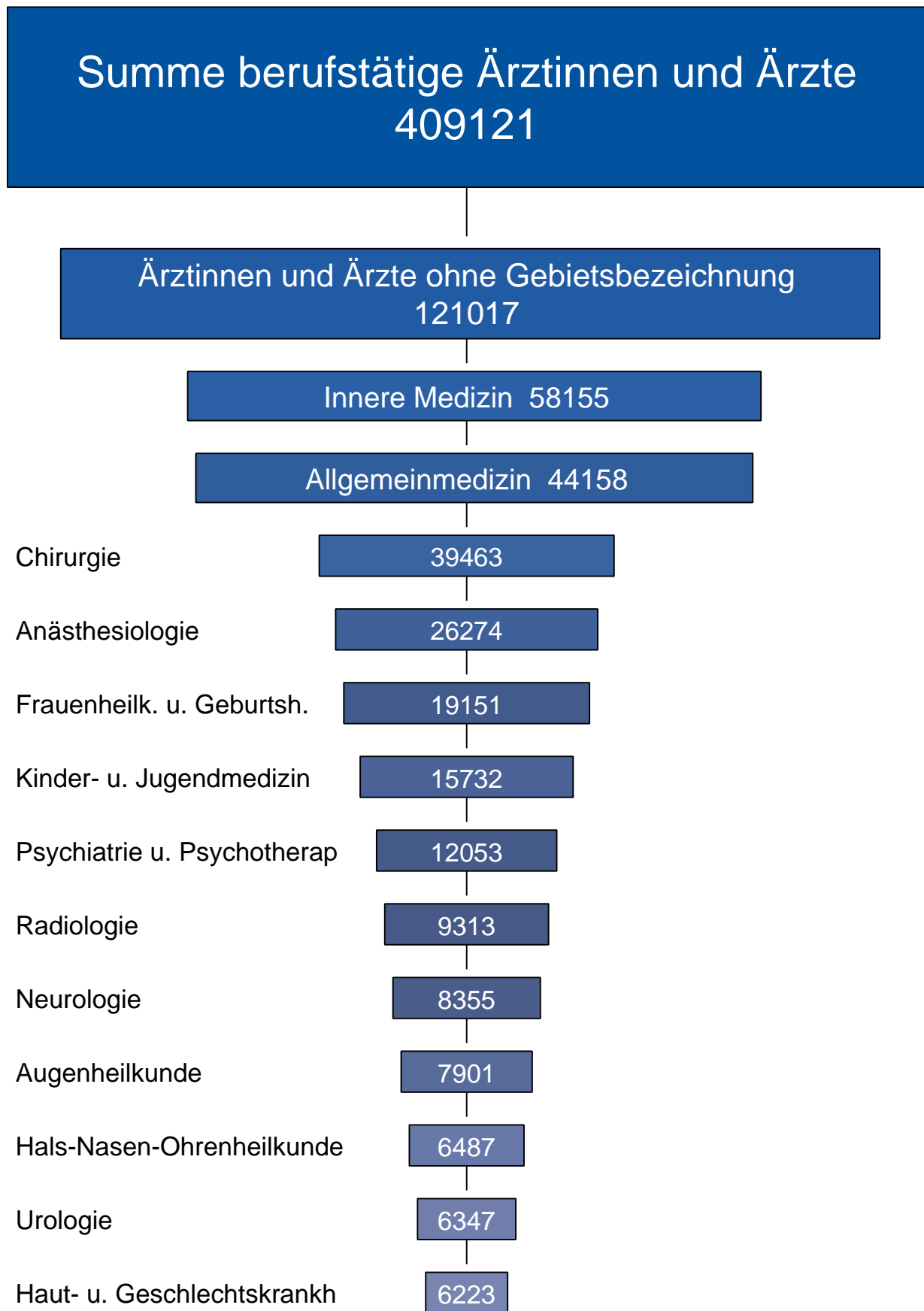
Abbildung 2: Arztdichte in Deutschland (Einwohner je berufstätigen Arzt) 31.12.2020

Berufstätige Ärzte: 409121
Einwohner: 83166711



Quelle: Statistik der BÄK, Statistisches Bundesamt

Abbildung 3: Berufstätige Ärztinnen und Ärzte nach Arztgruppen zum 31.12.2020



Quelle: Statistik der BÄK

Abbildung 4: Berufstätige Ärztinnen nach Arztgruppen zum 31.12.2020



Quelle: Statistik der BÄK

Abbildung 6: Anteil der unter 35-jährigen Ärztinnen/Ärzte an allen berufstätigen Ärztinnen/Ärzte

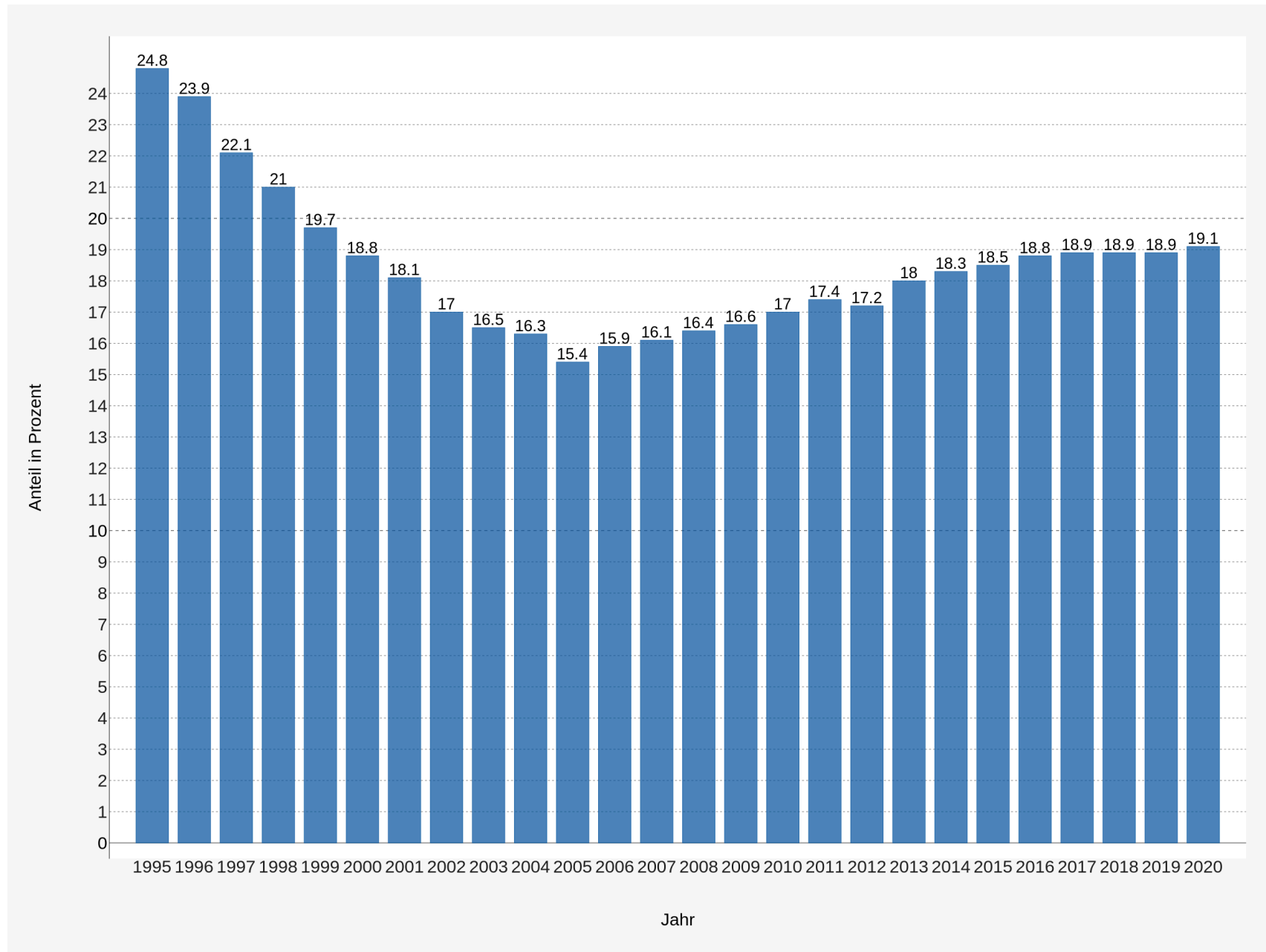


Abbildung 7: Entwicklung der im ambulanten Bereich angestellten Ärztinnen/Ärzte

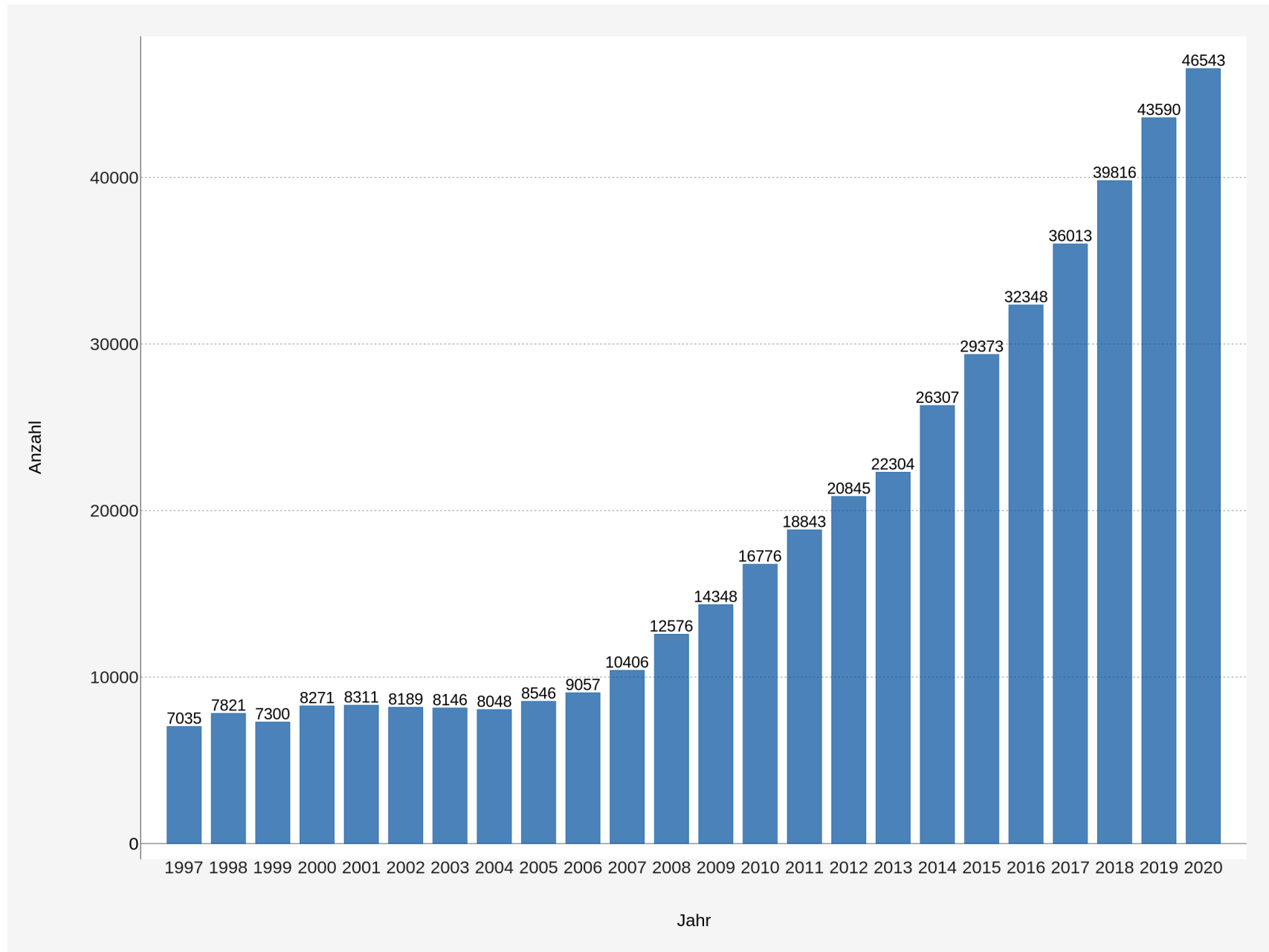


Abbildung 8: Entwicklung der Zahl der Facharztanerkennungen

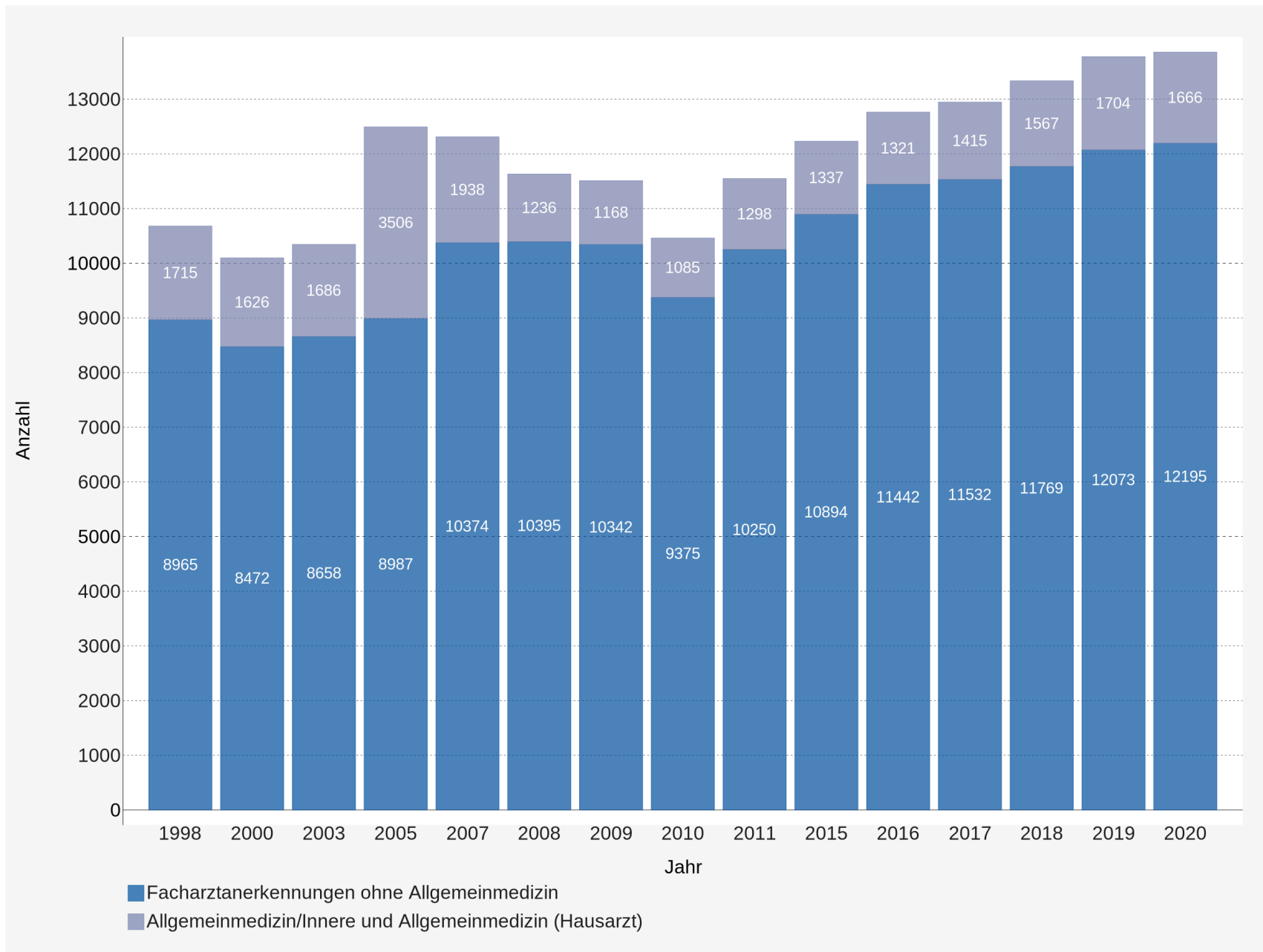
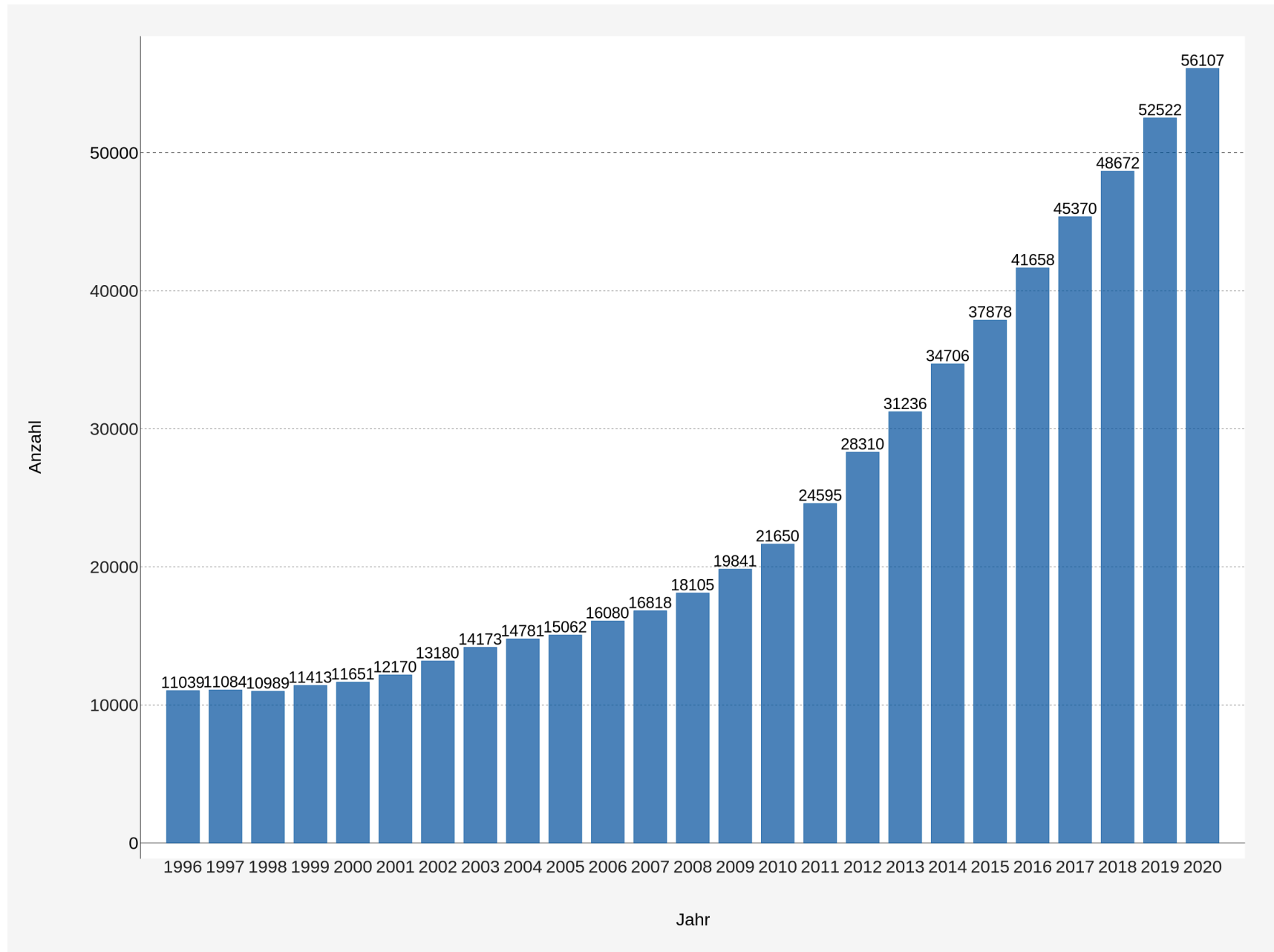


Abbildung 9: Entwicklung der berufstätigen ausländischen Ärztinnen/Ärzte





Entwicklung der Arztzahlen nach ärztlichen Tätigkeitsbereichen seit 1960

Tabelle: 1

Stand: 2020

Stichtag	Berufstätige Ärzte		Ärztliche Tätigkeitsbereiche			Ohne ärztliche Tätigkeit	Registrierte Ärzte insgesamt
	insgesamt	Einwohner je Arzt	ambulant	stationär	in anderen Bereichen		
0	1	2	3	4	5	6	7
1960	92806	786.3	-	-	-	-	-
1970	133011	586.9	-	-	-	-	-
1980	173346	452.3	-	-	-	-	-
1990	237750	335.4	92289	118087	27374	51420	289170
1996	279335	293.6	119560	135341	24434	64221	343556
1997	282737	290.2	121990	134637	26110	68117	350854
1998	287032	285.8	124621	135840	26571	70695	357727
1999	291171	282.2	125981	137466	27724	72225	363396
2000	294676	279.2	128488	139477	26711	74643	369319
2001	297893	276.7	129986	142310	25597	77332	375225
2002	301060	274.2	131329	143838	25893	80282	381342
2003	304117	268.8	132349	145536	26232	84084	388201
2004	306435	269.2	133365	146357	26713	87997	394432
2005	307577	268	134798	146511	26268	92985	400562
2006	311230	264.5	136105	148322	26803	95744	406974
2007	314912	261.1	137538	150644	26730	98784	413696
2008	319697	256.5	138330	153799	27568	101989	421686
2009	325945	251	139612	158223	28110	103981	429926
2010	333599	245.1	141461	163632	28506	105491	439090
2011	342063	234.8	142855	169840	29368	107346	449409
2012	348695	230.9	144058	174829	29808	110326	459021
2013	357252	226.1	145933	181012	30307	113170	470422
2014	365247	221.1	147948	186329	30970	115927	481174
2015	371302	218.7	150106	189622	31574	114516	485818
2016	378607	217	151989	194401	32217	117633	496240
2017	385149	214.3	154369	198500	32280	120865	506014
2018	392402	211	157288	201811	33303	123238	515640
2019	402453	206.5	159866	207234	35353	123693	526146
2020	409121	203.3	161400	211904	35817	127819	536940

Ärztinnen/Ärzte nach Landesärztekammern und Tätigkeitsarten

Stand: 31.12.2020

Tabelle: 2

Landesärztekammer	Gesamt			Darunter:	Berufstätig			Davon:				
	Anzahl	Veränderung zum Vorjahr	Anteil am Bundesgebiet	ohne ärztliche Tätigkeit	Anzahl	Veränderung zum Vorjahr	Anteil am Bundesgebiet	ambulant	darunter: niedergelassen	stationär	Behörden, Körperschaften u.a.	in sonstigen Bereichen
0	1	2	3	4	5	6	7	8	9	10	11	12
Baden-Württemberg	71229	2.3 %	13.3 %	18577	52652	2.2 %	12.9 %	20549	14842	27062	1352	3689
Bayern	88775	2.7 %	16.5 %	21713	67062	2.4 %	16.4 %	28263	19917	33133	1448	4218
Berlin	33933	2.1 %	6.3 %	9953	23980	1.3 %	5.9 %	9062	5910	11591	1058	2269
Brandenburg	14515	2.3 %	2.7 %	4351	10164	0.4 %	2.5 %	3977	3368	5586	237	364
Bremen	5610	2.9 %	1.0 %	1259	4351	1.9 %	1.1 %	1725	1294	2195	73	358
Hamburg	17534	2.1 %	3.3 %	3603	13931	1.9 %	3.4 %	5241	3360	6774	585	1331
Hessen	37826	-0.7 %	7.0 %	7249	30577	-1.5 %	7.5 %	11725	8442	15094	557	3201
Mecklenburg-Vorpommern	11270	1.9 %	2.1 %	3368	7902	2.0 %	1.9 %	2820	2144	4475	145	462
Niedersachsen	43440	2.3 %	8.1 %	9315	34125	1.9 %	8.3 %	14020	11242	17503	1064	1538
Nordrhein	65164	2.1 %	12.1 %	13679	51485	2.1 %	12.6 %	20571	13741	27572	683	2659
Rheinland-Pfalz	22601	1.9 %	4.2 %	3582	19019	1.6 %	4.6 %	7636	5321	9007	998	1378
Saarland	6248	0.1 %	1.2 %	1153	5095	-0.5 %	1.2 %	1972	1378	2831	128	164
Sachsen-Anhalt	13185	2.0 %	2.5 %	3514	9671	1.8 %	2.4 %	3587	2553	5614	286	184
Sachsen	26223	1.8 %	4.9 %	7808	18415	1.2 %	4.5 %	7046	5072	10024	351	994
Schleswig-Holstein	18515	2.6 %	3.4 %	4527	13988	2.9 %	3.4 %	5601	3958	7321	463	603
Thüringen	13438	1.7 %	2.5 %	3901	9537	0.9 %	2.3 %	3671	2406	5369	238	259
Westfalen-Lippe	47434	2.6 %	8.8 %	10267	37167	2.2 %	9.1 %	13934	9909	20753	855	1625
Bundesgebiet insgesamt	536940	2.1 %	100.0 %	127819	409121	1.7 %	100.0 %	161400	114857	211904	10521	25296

Bezeichnungen	berufstätig (Sp. 2+5 +8+11)	ambulant			stationär			Behörden, Körpersch. u.a.			sonstige- Bereiche	ohne ärztliche Tätigkeit		Ärzte insgesamt
		insgesamt	davon:		insgesamt	darunter:		insgesamt	darunter			insgesamt	darunter:	
			niedergelassen	angestellt		leitende Ärzte	gleichzeitig in Praxis		Sanitäts- offiziere	Gesundheitsamt				
0	1	2	3	4	5	6	7	8	9	10	11	12	13	14
Ohne Gebietsbezeichnung	121017	15509	6049	9460	94118	165	83	3803	1361	1019	7587	32989	11773	154006
Ohne Facharztbezeichnung	117699	12648	3413	9235	93989	157	79	3733	1360	998	7329	31412	10454	149111
Praktische Ärztin/Praktischer Arzt (EWG-Recht)	3317	2861	2636	225	128	8	4	70	1	21	258	1577	1319	4894
Allgemeinmedizin	44158	37623	29770	7853	2423	163	42	1269	409	261	2843	17966	16054	62124
Allgemeinmedizin	42357	36018	28499	7519	2336	158	42	1238	403	254	2765	17741	15879	60098
Innere und Allgemeinmedizin (Hausarzt)	1581	1418	1104	314	73	3	0	27	6	4	63	61	24	1642
Praktische Ärztin/Praktischer Arzt	215	184	164	20	12	1	0	4	0	3	15	164	151	379
SP Geriatrie	5	3	3	0	2	1	0	0	0	0	0	0	0	5
Anästhesiologie	26274	4355	2773	1582	19772	1486	255	507	174	92	1640	6653	5283	32927
Anästhesiologie	26192	4342	2761	1581	19712	1479	255	504	174	91	1634	6603	5235	32795
Anästhesiologie und Intensivtherapie	82	13	12	1	60	7	0	3	0	1	6	50	48	132
Anatomie	104	6	4	2	65	14	0	14	0	2	19	84	76	188
Anatomie	104	6	4	2	65	14	0	14	0	2	19	84	76	188
Arbeitsmedizin	3716	609	409	200	343	36	7	356	45	33	2408	1766	1575	5482
Arbeitshygiene	0	0	0	0	0	0	0	0	0	0	0	50	49	50
Arbeitsmedizin	3716	609	409	200	343	36	7	356	45	33	2408	1716	1526	5432
Augenheilkunde	7901	6499	4330	2169	1092	134	56	50	22	3	260	2961	2530	10862
Augenheilkunde	7901	6499	4330	2169	1092	134	56	50	22	3	260	2961	2530	10862
Biochemie	34	2	1	1	14	3	2	4	0	1	14	60	51	94
Biochemie	34	2	1	1	14	3	2	4	0	1	14	60	51	94
Chirurgie	39463	12752	9534	3218	24026	4054	996	670	151	73	2015	10996	9394	50459
Allgemeinchirurgie	988	106	24	82	814	18	6	40	32	3	28	72	4	1060
Allgemeine Chirurgie	875	101	38	63	699	19	11	27	10	4	48	48	7	923
Chirurgie	6827	2136	1504	632	3729	572	239	266	15	31	696	4236	3826	11063
Gefäßchirurgie	1418	165	74	91	1221	130	33	15	7	2	17	46	7	1464

Ärztinnen/Ärzte nach Bezeichnungen und Tätigkeitsarten

Stand: 31.12.2020

Tabelle: 3

Bezeichnungen	berufstätig (Sp. 2+5 +8+11)	ambulant			stationär			Behörden, Körpersch. u.a.			sonstige- Bereiche	ohne ärztliche Tätigkeit		Ärzte insgesamt
		insgesamt	davon:		insgesamt	darunter:		insgesamt	darunter			insgesamt	darunter: Ruhe- stand o. berufs- unfähig	
			nieder- gelassen	ange- stellt		leitende Ärzte	gleich- zeitig in Praxis		Sanitäts- offiziere	Gesund- heitsamt				
0	1	2	3	4	5	6	7	8	9	10	11	12	13	14
Herzchirurgie	1109	53	24	29	1005	109	3	17	7	2	34	120	73	1229
Kinderchirurgie	710	134	102	32	537	87	36	13	0	7	26	174	133	884
Kinder- und Jugendchirurgie	2	0	0	0	2	2	0	0	0	0	0	1	0	3
Orthopädie	5186	3725	3184	541	1020	394	87	68	10	6	373	2372	2165	7558
Orthopädie und Unfallchirurgie	12186	3951	2771	1180	7849	1134	298	82	29	5	304	733	363	12919
Plastische Chirurgie	662	328	284	44	294	118	43	3	0	0	37	120	89	782
Plastische und Ästhetische Chirurgie	806	271	202	69	491	77	25	6	2	0	38	60	4	866
FA Plastische, Rekonstruktive und Ästhetische Chirurgie	0	0	0	0	0	0	0	0	0	0	0	0	0	0
SP Gefäßchirurgie	770	219	157	62	512	213	40	8	0	3	31	325	296	1095
SP Rheumatologie	333	229	195	34	78	45	6	0	0	0	26	199	195	532
SP Thoraxchirurgie (Chirurgie)	156	5	4	1	138	66	6	3	1	1	10	71	68	227
SP Thoraxchirurgie (Herzchirurgie)	30	1	1	0	25	11	2	0	0	0	4	15	12	45
SP Unfallchirurgie	2154	867	684	183	1039	253	60	51	10	4	197	1306	1238	3460
SP Visceralchirurgie	1135	144	111	33	904	440	55	20	4	2	67	660	627	1795
TG Gefäßchirurgie	34	11	8	3	21	11	1	2	0	0	0	20	17	54
TG Herz- und Gefäßchirurgie	0	0	0	0	0	0	0	0	0	0	0	0	0	0
TG Kinderchirurgie	28	10	9	1	14	6	2	1	0	1	3	60	57	88
TG Plastische Chirurgie	73	43	38	5	20	6	4	3	0	0	7	59	57	132
TG Rheumatologie	14	11	9	2	3	1	1	0	0	0	0	7	6	21
TG Thorax- und Kardiovaskularchirurgie	28	2	1	1	23	13	1	1	0	0	2	48	44	76
TG Thoraxchirurgie	15	0	0	0	10	7	1	0	0	0	5	7	7	22
TG Unfallchirurgie	70	30	24	6	27	7	0	6	2	0	7	73	68	143
Thoraxchirurgie	397	11	0	11	373	64	7	4	3	0	9	13	4	410
Visceralchirurgie	1154	74	37	37	1054	156	18	15	7	1	11	37	15	1191

Bezeichnungen	berufstätig (Sp. 2+5 +8+11)	ambulant			stationär			Behörden, Körpersch. u.a.			sonstige- Bereiche	ohne ärztliche Tätigkeit		Ärzte insgesamt
		insgesamt	davon:		insgesamt	darunter:		insgesamt	darunter			insgesamt	darunter:	
			niedergelassen	angestellt		leitende Ärzte	gleichzeitig in Praxis		Sanitäts- offiziere	Gesundheitsamt				
0	1	2	3	4	5	6	7	8	9	10	11	12	13	14
Viszeralchirurgie	2303	125	49	76	2124	95	11	19	12	1	35	114	12	2417
Frauenheilkunde und Geburtshilfe	19151	11894	9150	2744	6317	821	355	193	4	68	747	7440	6249	26591
Frauenheilkunde	59	33	24	9	16	5	1	1	0	0	9	83	80	142
Frauenheilkunde und Geburtshilfe	17889	11457	8876	2581	5542	561	333	186	4	66	704	7205	6072	25094
Gynäkologie und Geburtshilfe	46	18	10	8	19	3	0	5	0	2	4	33	31	79
SP Gynäkol. Endokrinol. u. Reproduktionsmed.	219	172	73	99	39	3	1	1	0	0	7	17	4	236
SP Gynäkologische Onkologie	489	116	99	17	355	182	13	0	0	0	18	66	51	555
SP Spezielle Geburtshilfe und Perinatalmedizin	449	98	68	30	346	67	7	0	0	0	5	36	11	485
Hals-Nasen-Ohrenheilkunde	6487	4522	3676	846	1612	212	72	90	41	10	263	2290	1954	8777
Hals-Nasen-Ohrenheilkunde	6216	4383	3562	821	1500	185	66	84	40	8	249	2200	1872	8416
Phoniatrie und Pädaudiologie	138	79	69	10	46	19	6	4	0	2	9	43	41	181
Sprach-, Stimm- und kindliche Hörstörungen	122	53	41	12	63	6	0	2	1	0	4	10	4	132
TG Audiologie	1	1	0	1	0	0	0	0	0	0	0	9	9	10
TG Phoniatrie	2	2	1	1	0	0	0	0	0	0	0	7	7	9
TG Phoniatrie und Pädaudiologie	8	4	3	1	3	2	0	0	0	0	1	21	21	29
Haut- und Geschlechtskrankheiten	6223	4759	3471	1288	1076	160	40	109	31	22	279	2116	1727	8339
Dermatologie und Venerologie	59	38	23	15	14	5	0	2	2	0	5	23	20	82
Haut- und Geschlechtskrankheiten	6164	4721	3448	1273	1062	155	40	107	29	22	274	2093	1707	8257
Humangenetik	380	227	77	150	118	23	10	10	0	2	25	84	65	464
Humangenetik	380	227	77	150	118	23	10	10	0	2	25	84	65	464
Hygiene und Umweltmedizin	239	23	5	18	108	34	2	50	2	26	58	229	218	468
Hygiene	22	1	0	1	12	5	0	2	0	1	7	42	40	64
Hygiene und Umweltmedizin	217	22	5	17	96	29	2	48	2	25	51	187	178	404
Innere Medizin	58155	28074	20516	7558	26417	3816	838	885	85	162	2779	17201	14513	75356
Innere Medizin	34384	18344	13806	4538	13518	1209	345	684	29	139	1838	12665	10789	47049

Ärztinnen/Ärzte nach Bezeichnungen und Tätigkeitsarten

Stand: 31.12.2020

Tabelle: 3

Bezeichnungen	berufstätig (Sp. 2+5 +8+11)	ambulant			stationär			Behörden, Körpersch. u.a.			sonstige Bereiche	ohne ärztliche Tätigkeit		Ärzte insgesamt
		insgesamt	davon:		insgesamt	darunter:		insgesamt	darunter			insgesamt	darunter:	
			niedergelassen	angestellt		leitende Ärzte	gleichzeitig in Praxis		Sanitäts- offiziere	Gesundheitsamt				
0	1	2	3	4	5	6	7	8	9	10	11	12	13	14
Innere Medizin und Angiologie	201	63	28	35	132	12	9	2	1	0	4	8	1	209
Innere Medizin und Endokrinologie u. Diabetolog.	189	89	37	52	92	13	7	1	0	1	7	18	1	207
Innere Medizin und Gastroenterologie	1440	369	211	158	1042	147	34	13	6	3	16	54	7	1494
Innere Medizin und Geriatrie	122	16	12	4	102	32	2	1	0	0	3	6	4	128
Innere Medizin und Hämatologie und Onkologie	829	198	81	117	598	56	20	9	5	1	24	45	3	874
Innere Medizin und Infektiologie	1	0	0	0	1	0	0	0	0	0	0	0	0	1
Innere Medizin und Kardiologie	3186	677	330	347	2448	193	51	19	10	2	42	131	2	3317
Innere Medizin und Nephrologie	809	405	147	258	363	16	5	7	2	0	34	43	4	852
Innere Medizin und Pneumologie	948	290	175	115	635	74	22	9	2	1	14	38	3	986
Innere Medizin und Rheumatologie	317	126	65	61	184	17	4	3	0	1	4	21	1	338
Innere Medizin und SP Angiologie	86	25	16	9	59	7	2	0	0	0	2	2	0	88
Innere Medizin und SP Endokrinolog. u. Diabetol.	97	47	20	27	45	5	2	0	0	0	5	9	3	106
Innere Medizin und SP Gastroenterologie	374	112	64	48	252	36	3	1	1	0	9	9	3	383
Innere Medizin und SP Geriatrie	4	1	1	0	3	2	0	0	0	0	0	1	0	5
Innere Medizin und SP gesamte Innere Medizin	328	111	74	37	213	1	1	1	0	0	3	8	2	336
Innere Medizin und SP Hämatologie u. Onkologie	363	90	31	59	264	15	4	2	1	0	7	12	3	375
Innere Medizin und SP Kardiologie	1081	237	120	117	809	40	13	8	7	0	27	33	2	1114
Innere Medizin und SP Nephrologie	242	119	57	62	112	12	4	1	0	1	10	13	4	255
Innere Medizin und SP Pneumologie	280	89	45	44	179	12	2	2	2	0	10	13	2	293
Innere Medizin und SP Rheumatologie	97	49	27	22	47	6	6	0	0	0	1	6	2	103
Internist/Lungen- und Bronchialheilkunde	50	29	20	9	11	4	1	2	0	1	8	90	85	140
Lungen- und Bronchialheilkunde	164	116	93	23	23	7	1	2	0	0	23	277	262	441
Lungenheilkunde	6	5	2	3	1	1	0	0	0	0	0	29	28	35
SP Angiologie	556	297	233	64	220	96	11	5	1	0	34	148	132	704
SP Endokrinologie	424	255	172	83	142	57	13	4	0	2	23	127	115	551

Bezeichnungen	berufstätig (Sp. 2+5 +8+11)	ambulant			stationär			Behörden, Körpersch. u.a.			sonstige- Bereiche	ohne ärztliche Tätigkeit		Ärzte insgesamt
		insgesamt	davon:		insgesamt	darunter:		insgesamt	darunter			insgesamt	darunter:	
			niedergelassen	angestellt		leitende Ärzte	gleichzeitig in Praxis		Sanitäts- offiziere	Gesundheitsamt				
0	1	2	3	4	5	6	7	8	9	10	11	12	13	14
SP Endokrinologie und Diabetologie	4	3	2	1	0	0	0	0	0	0	1	0	0	4
SP Gastroenterologie	2285	1022	806	216	1161	484	83	16	6	1	86	792	727	3077
SP Geriatrie	40	4	3	1	35	14	0	0	0	0	1	11	11	51
SP Hämatologie und Internistische Onkologie	1566	695	516	179	772	229	33	16	2	1	83	356	294	1922
SP Infektiologie	8	1	1	0	4	2	0	0	0	0	3	2	1	10
SP Kardiologie	3770	1900	1577	323	1670	596	90	33	5	3	167	840	750	4610
SP Nephrologie	1718	1124	789	335	441	142	20	12	0	0	141	509	452	2227
SP Pneumologie	1209	632	532	100	503	158	24	15	1	5	59	271	248	1480
SP Rheumatologie	678	400	321	79	224	78	23	9	0	0	45	234	210	912
TG Diabetologie	13	6	4	2	6	3	0	0	0	0	1	52	52	65
TG Endokrinologie	6	4	3	1	1	0	0	0	0	0	1	0	0	6
TG Gastroenterologie	55	20	16	4	26	10	1	3	2	0	6	39	36	94
TG Hämatologie	38	17	13	4	14	5	0	0	0	0	7	57	52	95
TG Infektions- und Tropenmedizin	1	1	1	0	0	0	0	0	0	0	0	16	16	17
TG Kardiologie	64	18	11	7	30	16	0	3	2	0	13	46	41	110
TG Kardiologie und Angiologie	15	9	9	0	5	2	0	0	0	0	1	85	84	100
TG Lungen- und Bronchialheilkunde	60	30	25	5	22	6	2	1	0	0	7	44	42	104
TG Nephrologie	33	20	14	6	6	1	0	0	0	0	7	31	29	64
TG Rheumatologie	14	9	6	3	2	0	0	1	0	0	2	10	10	24
Kinder- und Jugendmedizin	15732	7840	5755	2085	6467	613	247	594	0	421	831	6964	5835	22696
Kinder- und Jugendmedizin	11695	6352	4540	1812	4196	257	169	493	0	354	654	5362	4419	17057
Kinderheilkunde	880	558	478	80	195	36	8	70	0	47	57	858	833	1738
SP Endokrinologie und Diabetologie	41	15	6	9	26	5	0	0	0	0	0	6	6	47
SP Gastroenterologie	1	0	0	0	1	0	0	0	0	0	0	1	0	2
SP Infektiologie	2	0	0	0	1	0	0	1	0	0	0	1	0	3

Ärztinnen/Ärzte nach Bezeichnungen und Tätigkeitsarten

Stand: 31.12.2020

Tabelle: 3

Bezeichnungen	berufstätig (Sp. 2+5 +8+11)	ambulant			stationär			Behörden, Körpersch. u.a.			sonstige- Bereiche	ohne ärztliche Tätigkeit		Ärzte insgesamt
		insgesamt	davon:		insgesamt	darunter:		insgesamt	darunter			insgesamt	darunter:	
			niedergelassen	angestellt		leitende Ärzte	gleichzeitig in Praxis		Sanitäts- offiziere	Gesundheitsamt				
0	1	2	3	4	5	6	7	8	9	10	11	12	13	14
SP Kinder-Hämatologie und -Onkologie	296	39	27	12	244	28	3	4	0	3	9	39	23	335
SP Kinder-Kardiologie	553	209	172	37	325	54	14	3	0	2	16	142	117	695
SP Kinderpneumologie	86	43	35	8	43	5	0	0	0	0	0	20	15	106
SP Neonatologie	1447	407	329	78	963	152	26	21	0	14	56	366	285	1813
SP Nephrologie	55	23	17	6	30	2	1	0	0	0	2	6	4	61
SP Neuropädiatrie	628	182	141	41	411	66	25	2	0	1	33	107	79	735
SP Pädiatrische Rheumatologie	1	1	1	0	0	0	0	0	0	0	0	2	2	3
SP Pulmologie	4	2	2	0	2	0	0	0	0	0	0	3	3	7
SP Kinder- und Jugend-Hämatologie und -Onkologie	3	0	0	0	3	0	0	0	0	0	0	0	0	3
SP Kinder- und Jugend-Kardiologie	1	0	0	0	1	0	0	0	0	0	0	0	0	1
TG Kinderdiabetologie	0	0	0	0	0	0	0	0	0	0	0	0	0	0
TG Kindergastroenterologie	1	0	0	0	1	0	0	0	0	0	0	5	5	6
TG Kinderhämatologie	4	0	0	0	3	2	0	0	0	0	1	9	9	13
TG Kinderkardiologie	25	6	5	1	16	4	1	0	0	0	3	7	6	32
TG Kinderlungen- und -bronchialheilkunde	4	2	2	0	2	0	0	0	0	0	0	6	6	10
TG Kinderneonatologie	2	1	0	1	1	0	0	0	0	0	0	1	1	3
TG Kindernephrologie	3	0	0	0	3	2	0	0	0	0	0	11	11	14
TG Kinderneuropsychiatrie	0	0	0	0	0	0	0	0	0	0	0	12	11	12
Kinder- und Jugendpsychiatrie und -psychotherapie	2613	1273	1047	226	1176	192	16	68	0	43	96	584	421	3197
Kinder- und Jugendpsychiatrie	353	242	221	21	72	24	1	16	0	10	23	252	234	605
Kinder- und Jugendpsychiatrie u. -psychotherapie	2260	1031	826	205	1104	168	15	52	0	33	73	332	187	2592
Laboratoriumsmedizin	1170	772	221	551	302	87	14	20	8	3	76	475	405	1645
Laboratoriumsmedizin	1170	772	221	551	302	87	14	20	8	3	76	475	405	1645

Bezeichnungen	berufstätig (Sp. 2+5 +8+11)	ambulant			stationär			Behörden, Körpersch. u.a.			sonstige- Bereiche	ohne ärztliche Tätigkeit		Ärzte insgesamt
		insgesamt	davon:		insgesamt	darunter:		insgesamt	darunter			insgesamt	darunter: Ruhe- stand o. berufs- unfähig	
			nieder- gelassen	ange- stellt		leitende Ärzte	gleich- zeitig in Praxis		Sanitäts- offiziere	Gesund- heitsamt				
0	1	2	3	4	5	6	7	8	9	10	11	12	13	14
Mikrobiologie, Virologie und Infektionsepidemiologie	832	321	82	239	358	76	16	66	15	14	87	327	284	1159
Mikrobiologie	4	2	0	2	1	0	0	1	0	1	0	13	12	17
Mikrobiologie und Infektionsepidemiologie	417	188	68	120	144	46	10	37	5	8	48	281	258	698
Mikrobiologie, Virologie u. Infektionsepidemiolog.	411	131	14	117	213	30	6	28	10	5	39	33	14	444
Mund-Kiefer-Gesichtschirurgie	1807	1287	1096	191	455	88	15	26	20	2	39	480	334	2287
Kieferchirurgie	3	1	0	1	1	0	0	1	0	0	0	1	0	4
Mund-Kiefer-Gesichtschirurgie	1799	1283	1094	189	452	87	15	25	20	2	39	479	334	2278
Oralchirurgie	5	3	2	1	2	1	0	0	0	0	0	0	0	5
Nervenheilkunde	2301	1455	1311	144	470	118	20	62	1	17	314	2669	2559	4970
Nervenheilkunde	1550	984	892	92	332	68	13	48	0	10	186	1615	1569	3165
Nervenheilkunde (Neurologie und Psychiatrie)	420	270	236	34	58	26	5	6	0	3	86	494	452	914
Neurologie und Psychiatrie (Nervenarzt)	331	201	183	18	80	24	2	8	1	4	42	549	527	880
TG Kinderneuropsychiatrie	0	0	0	0	0	0	0	0	0	0	0	11	11	11
Neurochirurgie	2532	702	495	207	1734	266	90	41	20	1	55	394	287	2926
Neurochirurgie	2532	702	495	207	1734	266	90	41	20	1	55	394	287	2926
Neurologie	8355	2373	1646	727	5496	721	135	148	22	30	338	862	366	9217
Neurologie	8354	2373	1646	727	5495	721	135	148	22	30	338	862	366	9216
SP Geriatrie	1	0	0	0	1	0	0	0	0	0	0	0	0	1
Nuklearmedizin	1228	800	462	338	369	86	23	13	5	0	46	396	339	1624
Nuklearmedizin	1228	800	462	338	369	86	23	13	5	0	46	396	339	1624
Öffentliches Gesundheitswesen	766	35	21	14	27	2	0	574	14	407	130	847	803	1613
Öffentliches Gesundheitswesen	766	35	21	14	27	2	0	574	14	407	130	847	803	1613
Pathologie	1819	882	483	399	808	141	61	19	7	4	110	698	615	2517
Neuropathologie	122	12	6	6	101	24	5	2	0	0	7	25	20	147

Ärztinnen/Ärzte nach Bezeichnungen und Tätigkeitsarten

Stand: 31.12.2020

Tabelle: 3

Bezeichnungen	berufstätig (Sp. 2+5 +8+11)	ambulant			stationär			Behörden, Körpersch. u.a.			sonstige- Bereiche	ohne ärztliche Tätigkeit		Ärzte insge- samt
		insge- samt	davon:		insge- samt	darunter:		insge- samt	darunter			insge- samt	darunter: Ruhe- stand o. berufs- unfähig	
			nieder- gelassen	ange- stellt		leitende Ärzte	gleich- zeitig in Praxis		Sanitäts- offiziere	Gesund- heitsamt				
0	1	2	3	4	5	6	7	8	9	10	11	12	13	14
Pathobiochemie und Labordiagnostik	2	0	0	0	1	0	0	0	0	0	1	7	6	9
Pathologie	1683	866	476	390	702	115	56	17	7	4	98	602	527	2285
Pathologische Anatomie	5	3	1	2	1	1	0	0	0	0	1	40	40	45
Pathologische Physiologie	7	1	0	1	3	1	0	0	0	0	3	13	13	20
TG Neuropathologie	0	0	0	0	0	0	0	0	0	0	0	11	9	11
Pharmakologie	398	20	9	11	149	45	4	39	4	5	190	329	278	727
Klinische Pharmakologie	230	15	6	9	85	21	1	14	2	2	116	106	82	336
Pharmakologie	1	0	0	0	0	0	0	0	0	0	1	13	12	14
Pharmakologie und Toxikologie	160	5	3	2	64	24	3	23	2	3	68	190	164	350
TG Klinische Pharmakologie	7	0	0	0	0	0	0	2	0	0	5	20	20	27
Physikalische und Rehabilitative Medizin	1903	782	559	223	883	130	21	55	0	7	183	823	725	2726
Physikalische und Rehabilitative Medizin	1874	769	551	218	872	125	21	53	0	6	180	711	618	2585
Physiotherapie	29	13	8	5	11	5	0	2	0	1	3	112	107	141
Physiologie	94	5	4	1	44	9	0	15	2	1	30	85	70	179
Physiologie	94	5	4	1	44	9	0	15	2	1	30	85	70	179
Psychiatrie und Psychotherapie	12053	4664	4062	602	6242	970	109	466	36	159	681	1658	1094	13711
Psychiatrie	2612	1376	1278	98	881	172	15	141	7	52	214	762	639	3374
Psychiatrie und Psychotherapie	9163	3239	2739	500	5204	733	91	304	28	106	416	862	426	10025
SP Forensische Psychiatrie	278	49	45	4	157	65	3	21	1	1	51	34	29	312
SP Geriatrie	0	0	0	0	0	0	0	0	0	0	0	0	0	0
Psychosomatische Medizin und Psychotherapie	4130	2842	2722	120	1031	315	39	36	0	5	221	1303	1148	5433
Psychosomatische Medizin und Psychotherapie	1707	856	794	62	738	160	25	20	0	2	93	200	112	1907
Psychotherapeutische Medizin	2416	1980	1922	58	293	155	14	16	0	3	127	1077	1012	3493
Psychotherapie	7	6	6	0	0	0	0	0	0	0	1	26	24	33
Radiologie	9313	4289	2047	2242	4479	647	208	103	43	9	442	3112	2513	12425

Bezeichnungen	berufstätig (Sp. 2+5 +8+11)	ambulant			stationär			Behörden, Körpersch. u.a.			sonstige- Bereiche	ohne ärztliche Tätigkeit		Ärzte insgesamt
		insgesamt	davon:		insgesamt	darunter:		insgesamt	darunter			insgesamt	darunter:	
			niedergelassen	angestellt		leitende Ärzte	gleichzeitig in Praxis		Sanitäts- offiziere	Gesundheitsamt				
0	1	2	3	4	5	6	7	8	9	10	11	12	13	14
Diagnostische Radiologie	3019	1669	1017	652	1181	297	108	34	7	4	135	413	292	3432
Radiologie	4806	2009	670	1339	2531	152	57	54	32	2	212	2075	1697	6881
Radiologische Diagnostik	703	398	247	151	235	55	24	9	1	3	61	428	366	1131
SP Kinderradiologie	141	25	10	15	110	19	7	2	0	0	4	25	19	166
SP Neuroradiologie	569	164	87	77	382	104	9	4	3	0	19	62	41	631
TG Kinderradiologie	10	4	2	2	6	1	1	0	0	0	0	28	24	38
TG Neuroradiologie	51	13	10	3	31	19	2	0	0	0	7	39	34	90
TG Strahlentherapie	14	7	4	3	3	0	0	0	0	0	4	42	40	56
Rechtsmedizin	267	15	6	9	155	26	1	32	1	6	65	107	93	374
Rechtsmedizin	267	15	6	9	155	26	1	32	1	6	65	107	93	374
Strahlentherapie	1505	755	264	491	688	116	41	17	0	4	45	255	197	1760
Strahlentherapie	1505	755	264	491	688	116	41	17	0	4	45	255	197	1760
Transfusionsmedizin	584	126	50	76	312	44	6	19	3	0	127	232	205	816
Blutspende- und Transfusionswesen	6	1	1	0	1	0	0	1	1	0	3	25	25	31
Transfusionsmedizin	578	125	49	76	311	44	6	18	2	0	124	207	180	785
Urologie	6347	3282	2732	550	2743	406	122	86	27	8	236	1983	1731	8330
Urologie	6347	3282	2732	550	2743	406	122	86	27	8	236	1983	1731	8330
Sonstige Gebietsbezeichnungen	70	26	18	8	15	3	0	12	1	2	17	401	334	471
Geschichte der Medizin	0	0	0	0	0	0	0	0	0	0	0	4	4	4
Immunologie	17	4	3	1	6	2	0	1	0	0	6	12	11	29
Kieferchirurgie	4	2	1	1	0	0	0	0	0	0	2	1	1	5
Klinische Strahlenphysik	0	0	0	0	0	0	0	0	0	0	0	0	0	0
Medizinische Genetik	1	1	0	1	0	0	0	0	0	0	0	1	1	2
Sonstige Facharztbezeichnungen	5	4	4	0	1	0	0	0	0	0	0	77	15	82
Sozialhygiene	7	0	0	0	0	0	0	5	0	1	2	177	176	184



Ärztinnen/Ärzte nach Bezeichnungen und Tätigkeitsarten

Stand: 31.12.2020

Tabelle: 3

Bezeichnungen	berufstätig (Sp. 2+5 +8+11)	ambulant			stationär			Behörden, Körpersch. u.a.			sonstige- Bereiche	ohne ärztliche Tätigkeit		Ärzte insgesamt
		insgesamt	davon:		insgesamt	darunter:		insgesamt	darunter			insgesamt	darunter:	
			niedergelassen	angestellt		leitende Ärzte	gleichzeitig in Praxis		Sanitäts- offiziere	Gesundheitsamt				
0	1	2	3	4	5	6	7	8	9	10	11	12	13	14
Sportmedizin	32	15	10	5	5	1	0	6	1	1	6	124	121	156
Insgesamt	409121	161400	114857	46543	211904	16222	3946	10521	2554	2922	25296	127819	92098	536940

Ärztinnen nach Bezeichnungen und ärztlichen Tätigkeitsbereichen

Stand: 31.12.2020

Tabelle: 4

Bezeichnungen	berufstätig (Sp. 2+5 +8+11)	ambulant			stationär			Behörden, Körpersch. u.a.			sonstige- Bereiche	ohne ärztliche Tätigkeit		Ärztinnen insgesamt
		insgesamt	davon:		insgesamt	darunter:		insgesamt	darunter			insgesamt	darunter:	
			niedergelassen	angestellt		leitende Ärzte	gleichzeitig in Praxis		Sanitäts-offiziere	Gesundheitsamt				
0	1	2	3	4	5	6	7	8	9	10	11	12	13	14
Ohne Gebietsbezeichnung	70433	10317	3511	6806	53244	35	52	2513	672	865	4359	23057	7575	93490
Ohne Facharztbezeichnung	68546	8735	2083	6652	53154	32	50	2460	672	847	4197	22083	6781	90629
Praktische Ärztin/Praktischer Arzt (EWG-Recht)	1887	1582	1428	154	90	3	2	53	0	18	162	974	794	2861
Allgemeinmedizin	22268	18633	13249	5384	1652	71	27	739	160	212	1244	8146	6867	30414
Allgemeinmedizin	21229	17732	12626	5106	1584	70	27	718	159	205	1195	8016	6771	29245
Innere und Allgemeinmedizin (Hausarzt)	901	784	520	264	62	1	0	17	1	4	38	39	11	940
Praktische Ärztin/Praktischer Arzt	135	115	101	14	5	0	0	4	0	3	11	91	85	226
SP Geriatrie	3	2	2	0	1	0	0	0	0	0	0	0	0	3
Anästhesiologie	11639	2018	1103	915	8646	182	79	271	39	77	704	3444	2511	15083
Anästhesiologie	11604	2014	1100	914	8621	181	79	269	39	76	700	3422	2490	15026
Anästhesiologie und Intensivtherapie	35	4	3	1	25	1	0	2	0	1	4	22	21	57
Anatomie	27	3	2	1	18	2	0	3	0	2	3	21	21	48
Anatomie	27	3	2	1	18	2	0	3	0	2	3	21	21	48
Arbeitsmedizin	1948	270	157	113	211	13	3	202	15	22	1265	856	728	2804
Arbeitshygiene	0	0	0	0	0	0	0	0	0	0	0	27	26	27
Arbeitsmedizin	1948	270	157	113	211	13	3	202	15	22	1265	829	702	2777
Augenheilkunde	3869	3221	1929	1292	492	15	15	23	6	1	133	1467	1164	5336
Augenheilkunde	3869	3221	1929	1292	492	15	15	23	6	1	133	1467	1164	5336
Biochemie	7	0	0	0	5	0	0	1	0	0	1	16	13	23
Biochemie	7	0	0	0	5	0	0	1	0	0	1	16	13	23
Chirurgie	8822	2277	1250	1027	5776	309	115	271	39	43	498	1723	1095	10545
Allgemeinchirurgie	393	55	6	49	312	2	1	16	12	2	10	46	4	439
Allgemeine Chirurgie	350	52	9	43	270	5	4	12	5	4	16	27	1	377
Chirurgie	1890	525	284	241	1027	49	20	115	2	16	223	692	565	2582
Gefäßchirurgie	442	55	15	40	371	13	8	6	2	2	10	22	1	464

Ärztinnen nach Bezeichnungen und ärztlichen Tätigkeitsbereichen

Stand: 31.12.2020

Tabelle: 4

Bezeichnungen	berufstätig (Sp. 2+5 +8+11)	ambulant			stationär			Behörden, Körpersch. u.a.			sonstige- Bereiche	ohne ärztliche Tätigkeit		Ärztinnen insgesamt
		insgesamt	davon:		insgesamt	darunter:		insgesamt	darunter			insgesamt	darunter:	
			niedergelassen	angestellt		leitende Ärzte	gleichzeitig in Praxis		Sanitäts-offiziere	Gesundheitsamt				
0	1	2	3	4	5	6	7	8	9	10	11	12	13	14
Herzchirurgie	184	8	5	3	164	2	0	5	2	0	7	9	2	193
Kinderchirurgie	289	48	29	19	218	9	8	11	0	6	12	65	36	354
Kinder- und Jugendchirurgie	2	0	0	0	2	2	0	0	0	0	0	0	0	2
Orthopädie	805	493	373	120	217	54	12	30	1	3	65	365	311	1170
Orthopädie und Unfallchirurgie	2272	609	266	343	1564	64	26	30	6	3	69	169	11	2441
Plastische Chirurgie	167	86	66	20	71	11	4	2	0	0	8	27	14	194
Plastische und Ästhetische Chirurgie	275	99	61	38	152	10	5	4	1	0	20	33	0	308
FA Plastische, Rekonstruktive und Ästhetische Chirurgie	0	0	0	0	0	0	0	0	0	0	0	0	0	0
SP Gefäßchirurgie	135	47	28	19	81	13	4	4	0	1	3	35	27	170
SP Rheumatologie	39	26	23	3	13	6	0	0	0	0	0	14	14	53
SP Thoraxchirurgie (Chirurgie)	23	2	1	1	17	3	2	2	1	1	2	7	6	30
SP Thoraxchirurgie (Herzchirurgie)	4	1	1	0	3	0	0	0	0	0	0	0	0	4
SP Unfallchirurgie	186	62	42	20	102	9	6	6	0	1	16	43	37	229
SP Visceralchirurgie	130	11	8	3	105	25	6	7	0	1	7	32	28	162
TG Gefäßchirurgie	4	1	1	0	3	1	0	0	0	0	0	2	1	6
TG Herz- und Gefäßchirurgie	0	0	0	0	0	0	0	0	0	0	0	0	0	0
TG Kinderchirurgie	7	2	2	0	3	1	1	1	0	1	1	15	14	22
TG Plastische Chirurgie	20	12	9	3	4	0	0	2	0	0	2	16	15	36
TG Rheumatologie	2	1	1	0	1	0	1	0	0	0	0	0	0	2
TG Thorax- und Kardiovaskularchirurgie	1	0	0	0	0	0	0	1	0	0	0	3	1	4
TG Thoraxchirurgie	1	0	0	0	0	0	0	0	0	0	1	0	0	1
TG Unfallchirurgie	8	4	4	0	4	1	0	0	0	0	0	3	2	11
Thoraxchirurgie	90	3	0	3	82	6	1	1	0	0	4	4	0	94
Visceralchirurgie	289	19	3	16	261	13	1	4	1	1	5	20	3	309

Ärztinnen nach Bezeichnungen und ärztlichen Tätigkeitsbereichen

Stand: 31.12.2020

Tabelle: 4

Bezeichnungen	berufstätig (Sp. 2+5 +8+11)	ambulant			stationär			Behörden, Körpersch. u.a.			sonstige- Bereiche	ohne ärztliche Tätigkeit		Ärztinnen insgesamt
		insgesamt	davon:		insgesamt	darunter:		insgesamt	darunter			insgesamt	darunter:	
			niedergelassen	angestellt		leitende Ärzte	gleichzeitig in Praxis		Sanitäts-offiziere	Gesundheitsamt				
0	1	2	3	4	5	6	7	8	9	10	11	12	13	14
Viszeralchirurgie	814	56	13	43	729	10	5	12	6	1	17	74	2	888
Frauenheilkunde und Geburtshilfe	13422	8534	6248	2286	4288	200	175	166	2	63	434	3037	2118	16459
Frauenheilkunde	36	25	17	8	7	0	0	1	0	0	3	30	28	66
Frauenheilkunde und Geburtshilfe	12753	8240	6089	2151	3936	158	172	160	2	62	417	2934	2061	15687
Gynäkologie und Geburtshilfe	34	14	7	7	13	0	0	4	0	1	3	23	21	57
SP Gynäkol. Endokrinol. u. Reproduktionsmed.	171	136	53	83	29	0	1	1	0	0	5	12	2	183
SP Gynäkologische Onkologie	161	53	42	11	106	27	0	0	0	0	2	13	5	174
SP Spezielle Geburtshilfe und Perinatalmedizin	267	66	40	26	197	15	2	0	0	0	4	25	1	292
Hals-Nasen-Ohrenheilkunde	2502	1669	1148	521	691	32	21	47	13	8	95	819	605	3321
Hals-Nasen-Ohrenheilkunde	2358	1601	1099	502	627	17	18	43	12	7	87	785	576	3143
Phoniatrie und Pädaudiologie	71	34	28	6	29	11	3	3	0	1	5	14	14	85
Sprach-, Stimm- und kindliche Hörstörungen	68	30	20	10	35	4	0	1	1	0	2	8	3	76
TG Audiologie	1	1	0	1	0	0	0	0	0	0	0	1	1	2
TG Phoniatrie	1	1	0	1	0	0	0	0	0	0	0	3	3	4
TG Phoniatrie und Pädaudiologie	3	2	1	1	0	0	0	0	0	0	1	8	8	11
Haut- und Geschlechtskrankheiten	3621	2776	1800	976	626	41	15	72	16	16	147	1245	941	4866
Dermatologie und Venerologie	33	25	14	11	6	2	0	1	1	0	1	15	14	48
Haut- und Geschlechtskrankheiten	3588	2751	1786	965	620	39	15	71	15	16	146	1230	927	4818
Humangenetik	245	156	55	101	68	8	6	7	0	1	14	47	32	292
Humangenetik	245	156	55	101	68	8	6	7	0	1	14	47	32	292
Hygiene und Umweltmedizin	118	13	2	11	53	11	1	31	0	17	21	110	102	228
Hygiene	9	0	0	0	5	2	0	1	0	1	3	17	15	26
Hygiene und Umweltmedizin	109	13	2	11	48	9	1	30	0	16	18	93	87	202
Innere Medizin	23111	10796	6480	4316	10802	520	174	498	22	117	1015	5738	4039	28849
Innere Medizin	15623	7816	4896	2920	6660	225	79	418	10	104	729	4496	3252	20119

Ärztinnen nach Bezeichnungen und ärztlichen Tätigkeitsbereichen

Stand: 31.12.2020

Tabelle: 4

Bezeichnungen	berufstätig (Sp. 2+5 +8+11)	ambulant			stationär			Behörden, Körpersch. u.a.			sonstige- Bereiche	ohne ärztliche Tätigkeit		Ärztinnen insgesamt
		insgesamt	davon:		insgesamt	darunter:		insgesamt	darunter			insgesamt	darunter:	
			niedergelassen	angestellt		leitende Ärzte	gleichzeitig in Praxis		Sanitäts-offiziere	Gesundheitsamt				
0	1	2	3	4	5	6	7	8	9	10	11	12	13	14
Innere Medizin und Angiologie	84	29	13	16	53	1	2	1	0	0	1	4	0	88
Innere Medizin und Endokrinologie u. Diabetolog.	99	52	19	33	43	2	1	0	0	0	4	14	0	113
Innere Medizin und Gastroenterologie	437	117	45	72	311	17	8	5	1	1	4	33	2	470
Innere Medizin und Geriatrie	72	10	8	2	60	13	0	0	0	0	2	1	0	73
Innere Medizin und Hämatologie und Onkologie	426	107	39	68	306	14	4	3	0	1	10	31	3	457
Innere Medizin und Infektiologie	0	0	0	0	0	0	0	0	0	0	0	0	0	0
Innere Medizin und Kardiologie	990	247	74	173	714	22	17	9	4	1	20	86	0	1076
Innere Medizin und Nephrologie	395	193	52	141	178	2	2	3	1	0	21	35	1	430
Innere Medizin und Pneumologie	398	120	59	61	265	10	3	7	1	1	6	31	0	429
Innere Medizin und Rheumatologie	176	67	33	34	104	4	2	3	0	1	2	16	0	192
Innere Medizin und SP Angiologie	36	16	11	5	19	1	0	0	0	0	1	1	0	37
Innere Medizin und SP Endokrinolog. u. Diabetol.	53	24	7	17	28	2	0	0	0	0	1	6	0	59
Innere Medizin und SP Gastroenterologie	120	32	13	19	84	5	0	1	1	0	3	4	1	124
Innere Medizin und SP Geriatrie	2	1	1	0	1	0	0	0	0	0	0	1	0	3
Innere Medizin und SP gesamte Innere Medizin	206	70	45	25	135	0	1	1	0	0	0	3	0	209
Innere Medizin und SP Hämatologie u. Onkologie	182	53	13	40	126	3	3	1	0	0	2	9	2	191
Innere Medizin und SP Kardiologie	375	89	29	60	266	4	5	3	2	0	17	20	0	395
Innere Medizin und SP Nephrologie	104	51	20	31	48	2	2	1	0	1	4	8	2	112
Innere Medizin und SP Pneumologie	123	40	8	32	77	1	0	0	0	0	6	9	0	132
Innere Medizin und SP Rheumatologie	49	26	11	15	22	1	1	0	0	0	1	5	2	54
Internist/Lungen- und Bronchialheilkunde	11	6	3	3	1	0	0	1	0	1	3	27	24	38
Lungen- und Bronchialheilkunde	45	30	25	5	6	2	1	1	0	0	8	126	118	171
Lungenheilkunde	0	0	0	0	0	0	0	0	0	0	0	15	15	15
SP Angiologie	133	70	51	19	54	8	1	2	0	0	7	16	10	149
SP Endokrinologie	147	100	54	46	37	3	5	2	0	2	8	26	24	173

Ärztinnen nach Bezeichnungen und ärztlichen Tätigkeitsbereichen

Stand: 31.12.2020

Tabelle: 4

Bezeichnungen	berufstätig (Sp. 2+5 +8+11)	ambulant			stationär			Behörden, Körpersch. u.a.			sonstige- Bereiche	ohne ärztliche Tätigkeit		Ärztinnen insgesamt
		insgesamt	davon:		insgesamt	darunter:		insgesamt	darunter			insgesamt	darunter:	
			niedergelassen	angestellt		leitende Ärzte	gleichzeitig in Praxis		Sanitäts-offiziere	Gesundheitsamt				
0	1	2	3	4	5	6	7	8	9	10	11	12	13	14
SP Endokrinologie und Diabetologie	1	1	1	0	0	0	0	0	0	0	0	0	0	1
SP Gastroenterologie	435	193	131	62	223	35	10	5	2	0	14	112	85	547
SP Geriatrie	18	0	0	0	18	5	0	0	0	0	0	6	6	24
SP Hämatologie und Internistische Onkologie	505	228	151	77	247	36	7	7	0	1	23	83	62	588
SP Infektiologie	1	1	1	0	0	0	0	0	0	0	0	2	1	3
SP Kardiologie	689	338	229	109	307	46	10	10	0	0	34	147	114	836
SP Nephrologie	531	314	185	129	166	26	3	6	0	0	45	101	76	632
SP Pneumologie	343	165	122	43	154	16	3	5	0	3	19	84	73	427
SP Rheumatologie	249	160	114	46	73	11	4	1	0	0	15	80	69	329
TG Diabetologie	3	2	1	1	1	0	0	0	0	0	0	29	29	32
TG Endokrinologie	2	1	1	0	1	0	0	0	0	0	0	0	0	2
TG Gastroenterologie	6	2	1	1	3	2	0	0	0	0	1	3	3	9
TG Hämatologie	4	2	1	1	2	1	0	0	0	0	0	17	16	21
TG Infektions- und Tropenmedizin	0	0	0	0	0	0	0	0	0	0	0	5	5	5
TG Kardiologie	9	5	1	4	2	0	0	0	0	0	2	5	4	14
TG Kardiologie und Angiologie	2	2	2	0	0	0	0	0	0	0	0	27	26	29
TG Lungen- und Bronchialheilkunde	9	4	2	2	4	0	0	1	0	0	0	5	5	14
TG Nephrologie	11	8	5	3	2	0	0	0	0	0	1	5	5	16
TG Rheumatologie	7	4	3	1	1	0	0	1	0	0	1	4	4	11
Kinder- und Jugendmedizin	9657	4719	3010	1709	3928	127	89	512	0	377	498	4314	3380	13971
Kinder- und Jugendmedizin	7702	4023	2498	1525	2839	64	65	430	0	319	410	3497	2695	11199
Kinderheilkunde	544	326	262	64	126	18	3	61	0	40	31	525	509	1069
SP Endokrinologie und Diabetologie	32	13	4	9	19	1	0	0	0	0	0	1	1	33
SP Gastroenterologie	1	0	0	0	1	0	0	0	0	0	0	0	0	1
SP Infektiologie	0	0	0	0	0	0	0	0	0	0	0	1	0	1

Ärztinnen nach Bezeichnungen und ärztlichen Tätigkeitsbereichen

Stand: 31.12.2020

Tabelle: 4

Bezeichnungen	berufstätig (Sp. 2+5 +8+11)	ambulant			stationär			Behörden, Körpersch. u.a.			sonstige- Bereiche	ohne ärztliche Tätigkeit		Ärztinnen insgesamt
		insgesamt	davon:		insgesamt	darunter:		insgesamt	darunter			insgesamt	darunter:	
			niedergelassen	angestellt		leitende Ärzte	gleichzeitig in Praxis		Sanitäts-offiziere	Gesundheitsamt				
0	1	2	3	4	5	6	7	8	9	10	11	12	13	14
SP Kinder-Hämatologie und -Onkologie	143	19	12	7	117	6	1	3	0	3	4	18	8	161
SP Kinder-Kardiologie	193	64	44	20	118	6	3	3	0	2	8	53	35	246
SP Kinderpneumologie	41	20	13	7	21	0	0	0	0	0	0	7	2	48
SP Neonatologie	640	170	118	52	434	17	7	14	0	12	22	146	83	786
SP Nephrologie	29	9	5	4	19	0	1	0	0	0	1	3	1	32
SP Neuropädiatrie	315	72	52	20	223	13	9	1	0	1	19	34	17	349
SP Pädiatrische Rheumatologie	0	0	0	0	0	0	0	0	0	0	0	2	2	2
SP Pulmologie	2	1	1	0	1	0	0	0	0	0	0	3	3	5
SP Kinder- und Jugend-Hämatologie und -Onkologie	1	0	0	0	1	0	0	0	0	0	0	0	0	1
SP Kinder- und Jugend-Kardiologie	0	0	0	0	0	0	0	0	0	0	0	0	0	0
TG Kinderdiabetologie	0	0	0	0	0	0	0	0	0	0	0	0	0	0
TG Kindergastroenterologie	0	0	0	0	0	0	0	0	0	0	0	2	2	2
TG Kinderhämatologie	1	0	0	0	0	0	0	0	0	0	1	4	4	5
TG Kinderkardiologie	9	0	0	0	7	1	0	0	0	0	2	1	1	10
TG Kinderlungen- und -bronchialheilkunde	2	1	1	0	1	0	0	0	0	0	0	2	2	4
TG Kinderneonatologie	1	1	0	1	0	0	0	0	0	0	0	1	1	2
TG Kindernephrologie	1	0	0	0	1	1	0	0	0	0	0	7	7	8
TG Kinderneuropsychiatrie	0	0	0	0	0	0	0	0	0	0	0	7	7	7
Kinder- und Jugendpsychiatrie und -psychotherapie	1779	844	659	185	818	73	10	56	0	34	61	381	250	2160
Kinder- und Jugendpsychiatrie	205	129	114	15	49	10	1	14	0	9	13	153	140	358
Kinder- und Jugendpsychiatrie u. -psychotherapie	1574	715	545	170	769	63	9	42	0	25	48	228	110	1802
Laboratoriumsmedizin	472	312	65	247	122	22	8	7	1	1	31	168	135	640
Laboratoriumsmedizin	472	312	65	247	122	22	8	7	1	1	31	168	135	640

Ärztinnen nach Bezeichnungen und ärztlichen Tätigkeitsbereichen

Stand: 31.12.2020

Tabelle: 4

Bezeichnungen	berufstätig (Sp. 2+5 +8+11)	ambulant			stationär			Behörden, Körpersch. u.a.			sonstige- Bereiche	ohne ärztliche Tätigkeit		Ärztinnen insgesamt
		insgesamt	davon:		insgesamt	darunter:		insgesamt	darunter			insgesamt	darunter:	
			niedergelassen	angestellt		leitende Ärzte	gleichzeitig in Praxis		Sanitäts-offiziere	Gesundheitsamt				
0	1	2	3	4	5	6	7	8	9	10	11	12	13	14
Mikrobiologie, Virologie und Infektionsepidemiologie	361	142	26	116	156	12	7	26	3	7	37	164	141	525
Mikrobiologie	2	0	0	0	1	0	0	1	0	1	0	9	8	11
Mikrobiologie und Infektionsepidemiologie	166	77	22	55	52	7	5	17	1	4	20	139	128	305
Mikrobiologie, Virologie u. Infektionsepidemiolog.	193	65	4	61	103	5	2	8	2	2	17	16	5	209
Mund-Kiefer-Gesichtschirurgie	260	152	104	48	98	0	2	5	2	0	5	70	29	330
Kieferchirurgie	1	1	0	1	0	0	0	0	0	0	0	1	0	2
Mund-Kiefer-Gesichtschirurgie	259	151	104	47	98	0	2	5	2	0	5	69	29	328
Oralchirurgie	0	0	0	0	0	0	0	0	0	0	0	0	0	0
Nervenheilkunde	820	510	468	42	187	28	5	27	0	6	96	1129	1076	1949
Nervenheilkunde	550	342	315	27	125	14	4	21	0	2	62	649	625	1199
Nervenheilkunde (Neurologie und Psychiatrie)	142	92	80	12	27	8	1	3	0	2	20	206	188	348
Neurologie und Psychiatrie (Nervenarzt)	128	76	73	3	35	6	0	3	0	2	14	266	255	394
TG Kinderneuropsychiatrie	0	0	0	0	0	0	0	0	0	0	0	8	8	8
Neurochirurgie	527	111	62	49	387	19	11	14	4	0	15	67	28	594
Neurochirurgie	527	111	62	49	387	19	11	14	4	0	15	67	28	594
Neurologie	4029	1119	629	490	2640	121	33	93	4	24	177	457	114	4486
Neurologie	4029	1119	629	490	2640	121	33	93	4	24	177	457	114	4486
SP Geriatrie	0	0	0	0	0	0	0	0	0	0	0	0	0	0
Nuklearmedizin	417	280	134	146	120	8	6	5	3	0	12	106	75	523
Nuklearmedizin	417	280	134	146	120	8	6	5	3	0	12	106	75	523
Öffentliches Gesundheitswesen	397	20	9	11	15	0	0	313	4	244	49	448	424	845
Öffentliches Gesundheitswesen	397	20	9	11	15	0	0	313	4	244	49	448	424	845
Pathologie	766	326	124	202	397	24	23	6	2	2	37	194	141	960
Neuropathologie	50	5	3	2	43	3	1	0	0	0	2	4	2	54

Ärztinnen nach Bezeichnungen und ärztlichen Tätigkeitsbereichen

Stand: 31.12.2020

Tabelle: 4

Bezeichnungen	berufstätig (Sp. 2+5 +8+11)	ambulant			stationär			Behörden, Körpersch. u.a.			sonstige- Bereiche	ohne ärztliche Tätigkeit		Ärztinnen insgesamt
		insgesamt	davon:		insgesamt	darunter:		insgesamt	darunter			insgesamt	darunter:	
			niedergelassen	angestellt		leitende Ärzte	gleichzeitig in Praxis		Sanitäts-offiziere	Gesundheitsamt				
0	1	2	3	4	5	6	7	8	9	10	11	12	13	14
Pathobiochemie und Labordiagnostik	1	0	0	0	1	0	0	0	0	0	0	3	3	4
Pathologie	713	320	121	199	352	20	22	6	2	2	35	169	119	882
Pathologische Anatomie	1	0	0	0	1	1	0	0	0	0	0	15	15	16
Pathologische Physiologie	1	1	0	1	0	0	0	0	0	0	0	1	1	2
TG Neuropathologie	0	0	0	0	0	0	0	0	0	0	0	2	1	2
Pharmakologie	110	4	1	3	42	3	1	8	0	1	56	68	55	178
Klinische Pharmakologie	80	4	1	3	28	2	0	3	0	0	45	32	22	112
Pharmakologie	0	0	0	0	0	0	0	0	0	0	0	2	2	2
Pharmakologie und Toxikologie	28	0	0	0	14	1	1	4	0	1	10	32	29	60
TG Klinische Pharmakologie	2	0	0	0	0	0	0	1	0	0	1	2	2	4
Physikalische und Rehabilitative Medizin	862	322	201	121	430	28	7	38	0	6	72	363	301	1225
Physikalische und Rehabilitative Medizin	838	313	196	117	420	23	7	36	0	5	69	275	216	1113
Physiotherapie	24	9	5	4	10	5	0	2	0	1	3	88	85	112
Physiologie	14	0	0	0	8	0	0	2	1	0	4	28	24	42
Physiologie	14	0	0	0	8	0	0	2	1	0	4	28	24	42
Psychiatrie und Psychotherapie	6378	2548	2156	392	3268	246	50	261	17	85	301	891	523	7269
Psychiatrie	1307	718	663	55	419	41	4	76	3	28	94	397	325	1704
Psychiatrie und Psychotherapie	5001	1822	1485	337	2802	191	44	178	14	57	199	485	191	5486
SP Forensische Psychiatrie	70	8	8	0	47	14	2	7	0	0	8	9	7	79
SP Geriatrie	0	0	0	0	0	0	0	0	0	0	0	0	0	0
Psychosomatische Medizin und Psychotherapie	2301	1622	1562	60	559	93	18	23	0	4	97	748	644	3049
Psychosomatische Medizin und Psychotherapie	1085	560	517	43	463	64	16	14	0	2	48	138	68	1223
Psychotherapeutische Medizin	1212	1058	1041	17	96	29	2	9	0	2	49	598	565	1810
Psychotherapie	4	4	4	0	0	0	0	0	0	0	0	12	11	16
Radiologie	3409	1525	470	1055	1663	85	50	53	12	5	168	1052	708	4461

Ärztinnen nach Bezeichnungen und ärztlichen Tätigkeitsbereichen

Stand: 31.12.2020

Tabelle: 4

Bezeichnungen	berufstätig (Sp. 2+5 +8+11)	ambulant			stationär			Behörden, Körpersch. u.a.			sonstige- Bereiche	ohne ärztliche Tätigkeit		Ärztinnen insgesamt
		insgesamt	davon:		insgesamt	darunter:		insgesamt	darunter			insgesamt	darunter:	
			niedergelassen	angestellt		leitende Ärzte	gleichzeitig in Praxis		Sanitäts-offiziere	Gesundheitsamt				
0	1	2	3	4	5	6	7	8	9	10	11	12	13	14
Diagnostische Radiologie	1045	563	228	335	397	40	23	21	1	3	64	141	78	1186
Radiologie	1906	770	156	614	1040	21	17	24	10	0	72	734	504	2640
Radiologische Diagnostik	247	139	71	68	78	6	6	5	0	2	25	133	101	380
SP Kinderradiologie	68	14	5	9	51	4	2	2	0	0	1	12	7	80
SP Neuroradiologie	129	36	9	27	87	12	1	1	1	0	5	13	4	142
TG Kinderradiologie	4	2	1	1	2	0	1	0	0	0	0	7	4	11
TG Neuroradiologie	8	0	0	0	7	2	0	0	0	0	1	3	3	11
TG Strahlentherapie	2	1	0	1	1	0	0	0	0	0	0	9	7	11
Rechtsmedizin	121	8	3	5	73	8	1	15	0	3	25	30	19	151
Rechtsmedizin	121	8	3	5	73	8	1	15	0	3	25	30	19	151
Strahlentherapie	728	355	89	266	329	25	16	10	0	3	34	105	66	833
Strahlentherapie	728	355	89	266	329	25	16	10	0	3	34	105	66	833
Transfusionsmedizin	298	60	21	39	162	9	1	13	3	0	63	131	116	429
Blutspende- und Transfusionswesen	6	1	1	0	1	0	0	1	1	0	3	17	17	23
Transfusionsmedizin	292	59	20	39	161	9	1	12	2	0	60	114	99	406
Urologie	1270	496	304	192	672	19	19	41	10	7	61	191	89	1461
Urologie	1270	496	304	192	672	19	19	41	10	7	61	191	89	1461
Sonstige Gebietsbezeichnungen	28	9	5	4	6	0	0	5	0	1	8	197	183	225
Geschichte der Medizin	0	0	0	0	0	0	0	0	0	0	0	2	2	2
Immunologie	7	0	0	0	3	0	0	1	0	0	3	4	4	11
Kieferchirurgie	1	1	0	1	0	0	0	0	0	0	0	1	1	2
Klinische Strahlenphysik	0	0	0	0	0	0	0	0	0	0	0	0	0	0
Medizinische Genetik	0	0	0	0	0	0	0	0	0	0	0	1	1	1
Sonstige Facharztbezeichnungen	1	1	1	0	0	0	0	0	0	0	0	12	0	13
Sozialhygiene	5	0	0	0	0	0	0	3	0	1	2	117	116	122



Ärztinnen nach Bezeichnungen und ärztlichen Tätigkeitsbereichen

Stand: 31.12.2020

Tabelle: 4

Bezeichnungen	berufstätig (Sp. 2+5+8+11)	ambulant			stationär			Behörden, Körpersch. u.a.			sonstige-Bereiche	ohne ärztliche Tätigkeit		Ärztinnen insgesamt
		insgesamt	davon:		insgesamt	darunter:		insgesamt	darunter			insgesamt	darunter:	
			niedergelassen	angestellt		leitende Ärzte	gleichzeitig in Praxis		Sanitäts-offiziere	Gesundheitsamt				
0	1	2	3	4	5	6	7	8	9	10	11	12	13	14
Sportmedizin	13	7	4	3	2	0	0	1	0	0	3	60	59	73
Insgesamt	197036	76167	47036	29131	102652	2389	1040	6377	1050	2254	11840	61028	36332	258064

Berufstätige Ärztinnen/Ärzte nach Gebietsbezeichnungen und Altersgruppen

Stand: 31.12.2020

Tabelle: 5
Bundesgebiet

Gebietsbezeichnung	Anzahl	Veränderung zum Vorjahr	Altersgruppen					
			bis 34	35 - 39	40 - 49	50 - 59	60 - 65	über 65
0	1	2	3	4	5	6	7	8
Ohne Gebietsbezeichnung	121017	2.4 %	68275	20937	12172	10064	6189	3380
Allgemeinmedizin	44158	-0.1 %	622	2626	8519	15243	8666	8482
Anästhesiologie	26274	1.7 %	1034	3521	7958	8402	3967	1392
Anatomie	104	-8.0 %	2	11	13	40	29	9
Arbeitsmedizin	3716	2.1 %	37	214	870	1481	704	410
Augenheilkunde	7901	0.4 %	406	938	1887	2429	1287	954
Biochemie	34	-2.9 %	0	1	2	9	10	12
Chirurgie	39463	1.8 %	1114	5035	11876	12914	5547	2977
Frauenheilkunde und Geburtshilfe	19151	0.8 %	684	2058	5004	6609	2949	1847
Hals-Nasen-Ohrenheilkunde	6487	-0.2 %	295	697	1680	2089	1028	698
Haut- und Geschlechtskrankheiten	6223	0.3 %	255	634	1650	2106	944	634
Humangenetik	380	3.5 %	10	38	115	131	45	41
Hygiene und Umweltmedizin	239	4.8 %	8	18	47	87	50	29
Innere Medizin	58155	2.1 %	2671	7472	16598	18220	7896	5298
Kinder- und Jugendmedizin	15732	1.6 %	651	2045	4863	4660	2369	1144
Kinder- und Jugendpsychiatrie und -psychotherapie	2613	3.0 %	59	264	762	1001	337	190
Laboratoriumsmedizin	1170	0.9 %	19	70	238	469	226	148
Mikrobiologie, Virologie und Infektionsepidemiologie	832	2.5 %	21	71	227	278	157	78
Mund-Kiefer-Gesichtschirurgie	1807	1.3 %	17	183	545	627	285	150
Nervenheilkunde	2301	-7.2 %	0	2	110	402	743	1044
Neurochirurgie	2532	3.4 %	113	400	856	785	265	113
Neurologie	8355	4.8 %	444	1435	2994	2634	634	214
Nuklearmedizin	1228	0.5 %	40	110	283	478	213	104
Öffentliches Gesundheitswesen	766	-3.5 %	0	12	99	286	265	104
Pathologie	1819	1.1 %	28	210	510	585	312	174
Pharmakologie	398	-1.7 %	2	13	67	177	100	39
Physikalische und Rehabilitative Medizin	1903	-1.0 %	12	68	301	696	501	325
Physiologie	94	-2.1 %	1	2	14	31	29	17
Psychiatrie und Psychotherapie	12053	2.5 %	237	833	2792	5203	2024	964
Psychosomatische Medizin und Psychotherapie	4130	-0.8 %	16	118	468	1062	955	1511
Radiologie	9313	2.2 %	513	1430	2478	2871	1397	624
Rechtsmedizin	267	-0.4 %	10	45	63	80	38	31
Strahlentherapie	1505	3.2 %	79	172	403	595	206	50
Transfusionsmedizin	584	-1.5 %	2	20	110	271	143	38
Urologie	6347	1.7 %	310	834	1655	2103	953	492
Sonstige Gebietsbezeichnungen	70	-13.6 %	0	0	1	4	50	15
Insgesamt	409121	1.7 %	77987	52537	88230	105122	51513	33732

Berufstätige Ärztinnen nach Gebietsbezeichnungen und Altersgruppen

Stand: 31.12.2020

Tabelle: 6
Bundesgebiet

Gebietsbezeichnung	Anzahl	Veränderung zum Vorjahr	Altersgruppen					
			bis 34	35 - 39	40 - 49	50 - 59	60 - 65	über 65
0	1	2	3	4	5	6	7	8
Ohne Gebietsbezeichnung	70433	2.3 %	38652	12143	7698	6381	3869	1690
Allgemeinmedizin	22268	1.8 %	365	1573	5308	8710	4127	2185
Anästhesiologie	11639	3.0 %	575	1789	3554	3671	1625	425
Anatomie	27	-12.9 %	1	3	6	9	6	2
Arbeitsmedizin	1948	4.2 %	24	110	500	873	331	110
Augenheilkunde	3869	0.6 %	249	528	1051	1197	563	281
Biochemie	7	-22.2 %	0	1	1	2	3	0
Chirurgie	8822	4.6 %	419	1690	3229	2495	784	205
Frauenheilkunde und Geburtshilfe	13422	2.3 %	567	1713	4107	4826	1669	540
Hals-Nasen-Ohrenheilkunde	2502	1.4 %	172	384	732	771	315	128
Haut- und Geschlechtskrankheiten	3621	1.7 %	196	479	1148	1152	414	232
Humangenetik	245	6.5 %	9	27	80	80	28	21
Hygiene und Umweltmedizin	118	5.4 %	5	7	27	43	28	8
Innere Medizin	23111	3.9 %	1428	3784	7892	6880	2293	834
Kinder- und Jugendmedizin	9657	3.1 %	520	1505	3339	2686	1185	422
Kinder- und Jugendpsychiatrie und -psychotherapie	1779	4.1 %	50	209	549	684	191	96
Laboratoriumsmedizin	472	3.5 %	7	38	120	196	86	25
Mikrobiologie, Virologie und Infektionsepidemiologie	361	6.2 %	12	38	114	117	61	19
Mund-Kiefer-Gesichtschirurgie	260	1.6 %	3	43	98	86	22	8
Nervenheilkunde	820	-7.8 %	0	1	56	183	329	251
Neurochirurgie	527	6.5 %	34	108	196	146	38	5
Neurologie	4029	7.1 %	274	868	1606	1021	208	52
Nuklearmedizin	417	2.2 %	17	50	98	170	58	24
Öffentliches Gesundheitswesen	397	-0.3 %	0	5	63	182	125	22
Pathologie	766	4.1 %	20	126	278	217	99	26
Pharmakologie	110	0.0 %	1	4	24	59	17	5
Physikalische und Rehabilitative Medizin	862	0.9 %	8	42	182	354	205	71
Physiologie	14	-12.5 %	0	0	2	1	9	2
Psychiatrie und Psychotherapie	6378	3.4 %	151	461	1587	2830	992	357
Psychosomatische Medizin und Psychotherapie	2301	0.6 %	10	78	310	690	566	647
Radiologie	3409	3.5 %	215	570	962	1075	463	124
Rechtsmedizin	121	0.0 %	9	34	34	31	11	2
Strahlentherapie	728	3.7 %	40	75	209	294	92	18
Transfusionsmedizin	298	-0.3 %	1	15	65	133	74	10
Urologie	1270	5.9 %	131	270	415	330	100	24
Sonstige Gebietsbezeichnungen	28	-9.7 %	0	0	1	2	22	3
Insgesamt	197036	2.7 %	44165	28771	45641	48577	21008	8874

Gebietsbezeichnung	Anzahl	Veränderung zum Vorjahr	Altersgruppen					
			bis 34	35 - 39	40 - 49	50 - 59	60 - 65	über 65
0	1	2	3	4	5	6	7	8
Ohne Gebietsbezeichnung	94118	2.3 %	61640	17358	8539	4221	1877	483
Allgemeinmedizin	2423	0.1 %	88	240	619	958	396	122
Anästhesiologie	19772	2.2 %	996	3159	6496	6023	2619	479
Anatomie	65	-1.5 %	2	9	9	19	23	3
Arbeitsmedizin	343	3.0 %	4	22	103	129	69	16
Augenheilkunde	1092	0.3 %	179	288	315	210	76	24
Biochemie	14	-12.5 %	0	1	0	5	4	4
Chirurgie	24026	2.3 %	1050	4407	8356	7015	2643	555
Frauenheilkunde und Geburtshilfe	6317	1.6 %	598	1387	1970	1581	621	160
Hals-Nasen-Ohrenheilkunde	1612	1.0 %	238	386	491	361	113	23
Haut- und Geschlechtskrankheiten	1076	-0.3 %	126	212	340	264	97	37
Humangenetik	118	8.3 %	6	21	45	31	7	8
Hygiene und Umweltmedizin	108	10.2 %	7	10	26	39	19	7
Innere Medizin	26417	2.7 %	2343	5520	8649	6741	2541	623
Kinder- und Jugendmedizin	6467	1.3 %	557	1346	2266	1532	628	138
Kinder- und Jugendpsychiatrie und -psychotherapie	1176	2.5 %	52	195	421	373	117	18
Laboratoriumsmedizin	302	2.0 %	8	20	74	130	54	16
Mikrobiologie, Virologie und Infektionsepidemiologie	358	5.9 %	16	46	109	111	61	15
Mund-Kiefer-Gesichtschirurgie	455	1.3 %	14	113	183	96	37	12
Nervenheilkunde	470	-7.3 %	0	1	46	129	201	93
Neurochirurgie	1734	4.1 %	112	362	670	409	148	33
Neurologie	5496	4.4 %	414	1203	2076	1428	319	56
Nuklearmedizin	369	3.4 %	30	60	101	123	47	8
Öffentliches Gesundheitswesen	27	-18.2 %	0	3	6	15	3	0
Pathologie	808	1.8 %	25	144	263	239	103	34
Pharmakologie	149	2.1 %	1	9	31	66	36	6
Physikalische und Rehabilitative Medizin	883	-1.3 %	9	56	166	329	248	75
Physiologie	44	2.3 %	1	1	7	14	16	5
Psychiatrie und Psychotherapie	6242	2.7 %	217	676	1793	2476	880	200
Psychosomatische Medizin und Psychotherapie	1031	0.7 %	14	89	242	397	203	86
Radiologie	4479	1.6 %	413	963	1234	1186	573	110
Rechtsmedizin	155	-3.7 %	8	35	40	49	15	8
Strahlentherapie	688	1.8 %	59	107	191	236	81	14
Transfusionsmedizin	312	-1.6 %	1	16	73	139	73	10
Urologie	2743	2.1 %	286	627	811	688	270	61
Sonstige Gebietsbezeichnungen	15	-16.7 %	0	0	1	1	11	2
Insgesamt	211904	2.3 %	69514	39092	46762	37763	15229	3544

Gebietsbezeichnung	Anzahl	Veränderung zum Vorjahr	Altersgruppen					
			bis 34	35 - 39	40 - 49	50 - 59	60 - 65	über 65
0	1	2	3	4	5	6	7	8
Ohne Gebietsbezeichnung	6049	-4.5 %	96	80	304	1909	2117	1543
Allgemeinmedizin	29770	-2.0 %	113	987	4942	11162	6926	5640
Anästhesiologie	2773	-2.1 %	0	24	364	1212	819	354
Anatomie	4	0.0 %	0	0	2	1	1	0
Arbeitsmedizin	409	1.7 %	1	13	74	180	72	69
Augenheilkunde	4330	-2.7 %	26	173	834	1802	976	519
Biochemie	1	0.0 %	0	0	0	0	0	1
Chirurgie	9534	-1.1 %	9	155	1996	4330	2009	1035
Frauenheilkunde und Geburtshilfe	9150	-0.9 %	15	218	1814	4061	1961	1081
Hals-Nasen-Ohrenheilkunde	3676	-1.7 %	6	121	825	1511	810	403
Haut- und Geschlechtskrankheiten	3471	-1.0 %	12	101	746	1526	724	362
Humangenetik	77	1.3 %	1	1	14	34	14	13
Hygiene und Umweltmedizin	5	0.0 %	0	0	0	2	0	3
Innere Medizin	20516	0.2 %	54	578	4446	8749	4117	2572
Kinder- und Jugendmedizin	5755	0.3 %	10	193	1378	2345	1333	496
Kinder- und Jugendpsychiatrie und -psychotherapie	1047	2.4 %	1	22	194	517	190	123
Laboratoriumsmedizin	221	0.9 %	2	4	29	86	56	44
Mikrobiologie, Virologie und Infektionsepidemiologie	82	-3.5 %	0	2	9	34	22	15
Mund-Kiefer-Gesichtschirurgie	1096	-1.4 %	0	27	269	474	223	103
Nervenheilkunde	1311	-8.0 %	0	0	46	233	427	605
Neurochirurgie	495	2.1 %	0	3	97	270	78	47
Neurologie	1646	4.2 %	1	51	420	842	245	87
Nuklearmedizin	462	-4.7 %	0	10	61	233	116	42
Öffentliches Gesundheitswesen	21	-4.5 %	0	0	2	4	5	10
Pathologie	483	-2.6 %	0	5	90	219	124	45
Pharmakologie	9	-18.2 %	0	0	0	3	2	4
Physikalische und Rehabilitative Medizin	559	-4.0 %	0	3	53	221	160	122
Physiologie	4	0.0 %	0	0	1	0	0	3
Psychiatrie und Psychotherapie	4062	2.2 %	3	58	595	2037	867	502
Psychosomatische Medizin und Psychotherapie	2722	-2.4 %	1	16	169	603	696	1237
Radiologie	2047	-3.4 %	9	56	411	937	455	179
Rechtsmedizin	6	-14.3 %	0	0	0	3	1	2
Strahlentherapie	264	1.9 %	2	6	51	147	47	11
Transfusionsmedizin	50	6.4 %	0	0	1	28	16	5
Urologie	2732	0.3 %	2	85	595	1219	577	254
Sonstige Gebietsbezeichnungen	18	-18.2 %	0	0	0	1	10	7
Insgesamt	114857	-1.2 %	364	2992	20832	46935	26196	17538

Facharztbezeichnung	2018		2019		2020	
	Anzahl insgesamt	darunter: Ärztinnen	Anzahl insgesamt	darunter: Ärztinnen	Anzahl insgesamt	darunter: Ärztinnen
0	1	2	3	4	5	6
Allgemeinmedizin	1556	1027	1694	1103	1662	1077
Innere und Allgemeinmedizin (Hausarzt)	11	7	10	8	4	4
Anästhesiologie	1263	628	1353	686	1294	688
Anatomie	5	3	2	2	2	0
Arbeitsmedizin	242	146	233	147	228	143
Augenheilkunde	321	212	324	183	291	156
Biochemie	0	0	1	1	1	0
Allgemeinchirurgie	162	57	164	77	159	68
Allgemeine Chirurgie	91	37	68	28	56	30
Chirurgie	4	1	1	0	0	0
Gefäßchirurgie	166	64	166	65	149	41
Herzchirurgie	59	16	53	12	71	20
Kinderchirurgie	45	28	29	10	45	19
Orthopädie	1	0	2	0	1	0
Orthopädie und Unfallchirurgie	885	237	929	256	947	260
Plastische Chirurgie	20	7	24	10	32	12
Plastische und Ästhetische Chirurgie	80	31	74	34	83	33
Thoraxchirurgie	49	11	38	13	42	8
Visceralchirurgie	109	38	83	38	80	25
Viszeralchirurgie	342	124	367	135	361	137
Frauenheilkunde und Geburtshilfe	684	566	705	613	700	584
Gynäkologie und Geburtshilfe	2	2	0	0	0	0
Hals-Nasen-Ohrenheilkunde	204	116	224	120	208	107
Phoniatrie und Pädaudiologie	0	0	0	0	1	1
Sprach-, Stimm- und kindliche Hörstörungen	5	2	16	11	10	7
Haut- und Geschlechtskrankheiten	253	188	242	176	230	164
Humangenetik	17	12	12	9	18	15
Hygiene und Umweltmedizin	14	6	27	17	16	9
Innere Medizin	2051	1181	2108	1170	2149	1154
Innere Medizin u. Endokrinologie u. Diabetologie	25	17	34	16	28	18
Innere Medizin u. SP Endokrinolog. u. Diabetolog.	12	5	8	4	13	9
Innere Medizin und Angiologie	31	21	26	12	21	8
Innere Medizin und Gastroenterologie	195	76	183	66	163	58
Innere Medizin und Geriatrie	12	9	16	11	15	10
Innere Medizin und Hämatologie und Onkologie	125	73	113	59	131	62
Innere Medizin und Kardiologie	379	145	418	157	412	142
Innere Medizin und Nephrologie	74	40	98	52	95	58
Innere Medizin und Pneumologie	105	51	102	52	112	60
Innere Medizin und Rheumatologie	42	26	47	32	53	36
Innere Medizin und SP Angiologie	17	2	10	3	13	4

Facharztbezeichnung	2018		2019		2020	
	Anzahl insgesamt	darunter: Ärztinnen	Anzahl insgesamt	darunter: Ärztinnen	Anzahl insgesamt	darunter: Ärztinnen
0	1	2	3	4	5	6
Innere Medizin und SP Gastroenterologie	52	19	45	19	68	26
Innere Medizin und SP gesamte Innere Medizin	60	36	56	34	51	34
Innere Medizin und SP Hämatologie u. Onkologie	37	24	52	28	33	19
Innere Medizin und SP Kardiologie	152	68	136	56	156	58
Innere Medizin und SP Nephrologie	28	16	22	12	27	12
Innere Medizin und SP Pneumologie	32	14	35	16	46	19
Innere Medizin und SP Rheumatologie	8	5	14	6	10	7
Kinderheilkunde	0	0	1	1	0	0
Kinder- und Jugendmedizin	643	497	674	521	684	529
Kinder- und Jugendpsychiatrie	0	0	2	2	1	1
Kinder- und Jugendpsychiatrie u. -psychotherapie	142	113	135	110	136	112
Laboratoriumsmedizin	49	26	39	22	54	24
Mikrobiologie und Infektionsepidemiologie	0	0	0	0	0	0
Mikrobiologie, Virologie u. Infektionsepidemiologie	29	17	19	8	40	23
Kieferchirurgie	0	0	0	0	0	0
Mund-Kiefer-Gesichtschirurgie	71	21	63	12	83	17
Nervenheilkunde	2	2	2	2	1	1
Neurochirurgie	144	35	136	42	154	46
Neurologie	545	337	582	333	586	358
Neurologie und Psychiatrie (Nervenarzt)	0	0	0	0	0	0
Nuklearmedizin	38	16	46	18	50	22
Öffentliches Gesundheitswesen	39	28	36	27	27	23
Neuropathologie	5	5	8	6	5	4
Pathologie	73	45	76	47	65	43
Klinische Pharmakologie	7	3	7	4	11	7
Pharmakologie und Toxikologie	1	0	2	0	1	1
Physikalische und Rehabilitative Medizin	64	34	78	53	73	45
Physiologie	2	0	1	0	2	0
Psychiatrie	0	0	0	0	0	0
Psychiatrie und Psychotherapie	523	327	554	326	570	354
Psychotherapeutische Medizin	0	0	0	0	0	0
Psychosomatische Medizin und Psychotherapie	121	84	112	79	149	105
Diagnostische Radiologie	0	0	0	0	0	0
Radiologie	439	187	491	211	487	211
Radiologische Diagnostik	0	0	0	0	0	0
Rechtsmedizin	10	6	16	11	10	8
Strahlentherapie	73	41	67	33	83	41
Transfusionsmedizin	15	11	18	13	22	15
Urologie	274	103	248	95	280	101
Insgesamt	13336	7332	13777	7535	13861	7493

Herkunftsland	Ausländer insgesamt		davon: ohne ärztliche Tätigkeit	Berufstätig		Davon			
	Anzahl	Veränderung zum Vor- jahr in%		Anzahl	Veränd. z. Vj. i. %	Krankenhaus		ambulant	sonstig. ärztli- che tätig
						Anzahl	Veränd. z. Vj. i. %		
0	1	2	3	4	5	6	7	8	9
Europäische Union	26931	2.2	3238	23693	1.6	17696	0.8	3655	2342
Davon									
Belgien	389	7.8	60	329	4.1	226	6.1	74	29
Bulgarien	1883	2.4	168	1715	1.0	1400	1.4	192	123
Dänemark	71	9.2	17	54	12.5	30	11.1	19	5
Estland	59	1.7	12	47	-2.1	35	6.1	4	8
Finnland	110	-4.3	38	72	-5.3	37	-5.1	20	15
Frankreich	629	4.5	140	489	6.3	273	11.9	130	86
Griechenland	3123	-3.0	400	2723	-3.3	1957	-3.8	541	225
Irland	54	3.8	5	49	11.4	27	17.4	15	7
Italien	1718	5.7	236	1482	5.9	1112	5.6	224	146
Kroatien	633	18.1	78	555	16.4	447	16.4	54	54
Lettland	374	5.1	33	341	1.2	285	1.4	38	18
Litauen	548	8.1	41	507	6.5	428	7.5	49	30
Luxemburg	404	5.5	66	338	3.4	272	5.8	40	26
Malta	8	0.0	2	6	0.0	3	0.0	2	1
Niederlande	882	0.2	179	703	-1.5	439	-0.5	201	63
Polen	2179	0.8	242	1937	0.4	1385	-1.3	391	161
Portugal	302	11.4	34	268	12.6	212	11.0	30	26
Rumänien	4916	2.5	402	4514	1.6	3616	0.7	500	398
Schweden	126	9.6	32	94	5.6	56	3.7	31	7
Slowakei	1224	-0.8	127	1097	-0.8	893	-3.7	102	102
Slowenien	90	7.1	13	77	4.1	60	0.0	10	7
Spanien	754	4.9	104	650	5.0	432	4.6	123	95
Tschechien	1204	3.0	139	1065	2.3	850	0.1	90	125
Ungarn	1827	-0.8	184	1643	-0.7	1209	-2.8	222	212
Vereinigtes Königreich	302	-1.3	76	226	-0.9	142	1.4	50	34
Zypern	336	13.5	39	297	9.6	269	11.2	24	4
Österreich	2786	1.7	371	2415	1.3	1601	-1.5	479	335
Übriges Europa	11449	9.7	924	10525	9.4	8599	9.6	1086	840
Davon									
Albanien	901	17.6	36	865	17.1	798	16.3	29	38
Andorra	1	0.0	1	0	0.0	0	0.0	0	0
Bosnien und Herzegowina	620	6.5	46	574	4.7	488	2.3	32	54
Island	9	-10.0	0	9	-10.0	9	-10.0	0	0
Kosovo	376	12.9	19	357	12.3	316	11.7	15	26
Liechtenstein	3	50.0	0	3	50.0	2	100.0	0	1
Mazedonien	561	7.9	28	533	8.6	486	6.8	22	25
Moldau	157	0.0	12	145	-2.0	107	-1.8	22	16
Montenegro	43	2.4	1	42	7.7	38	5.6	3	1
Norwegen	121	11.0	31	90	11.1	56	12.0	20	14
Russische Föderation	2615	4.1	191	2424	4.4	1822	3.3	359	243
Schweiz	313	8.3	59	254	5.8	164	8.6	49	41
Serbien	1499	16.2	88	1411	15.8	1305	16.8	37	69
Türkei	1607	12.1	240	1367	12.6	1014	13.9	256	97
Ukraine	1929	6.9	134	1795	6.5	1436	6.6	195	164
Weißrussland (Belarus)	694	18.6	38	656	17.1	558	18.5	47	51
Europa sonstige*	678	-3.3	130	548	-4.2	364	-2.7	136	48
Europa	39058	4.2	4292	34766	3.8	26659	3.4	4877	3230
Afrika	4830	12.4	359	4471	11.6	3991	11.8	234	246
Davon									
Algerien	205	41.4	4	201	46.7	181	54.7	7	13
Angola	4	0.0	0	4	0.0	4	0.0	0	0

Herkunftsland	Ausländer insgesamt		davon: ohne ärztliche Tätigkeit	Berufstätig		Davon			
	Anzahl	Veränderung zum Vor- jahr in%		Anzahl	Veränd. z. Vj. i. %	Krankenhaus		ambulant	sonstig. ärztli- che tätig
						Anzahl	Veränd. z. Vj. i. %		
0	1	2	3	4	5	6	7	8	9
Benin	7	16.7	1	6	20.0	6	20.0	0	0
Botsuana	4	100.0	1	3	50.0	2	100.0	0	1
Burkina Faso	6	0.0	0	6	0.0	5	0.0	1	0
Burundi	5	25.0	0	5	25.0	5	25.0	0	0
Côte d'Ivoire	1	-50.0	0	1	-50.0	1	-50.0	0	0
Dschibuti	2	0.0	0	2	100.0	2	100.0	0	0
Eritrea	5	66.7	0	5	66.7	3	200.0	0	2
Gabun	13	18.2	1	12	20.0	11	22.2	1	0
Gambia	1	0.0	0	1	0.0	1	0.0	0	0
Ghana	76	2.7	30	46	0.0	33	0.0	9	4
Guinea	4	33.3	0	4	33.3	4	33.3	0	0
Guinea-Bissau	1	0.0	0	1	0.0	1	0.0	0	0
Kamerun	225	4.2	18	207	-0.5	184	-2.6	12	11
Kenia	54	-1.8	3	51	6.2	47	6.8	2	2
Kongo	5	0.0	0	5	0.0	5	0.0	0	0
Kongo, Demokratische Re- publik	6	100.0	0	6	100.0	6	100.0	0	0
Liberia	2	0.0	0	2	0.0	0	0.0	2	0
Libyen	909	2.2	69	840	1.1	740	0.3	68	32
Madagaskar	2		1	1		1		0	0
Malawi	1	0.0	1	0	0.0	0	0.0	0	0
Mali	4	0.0	0	4	33.3	3	50.0	1	0
Marokko	355	42.0	22	333	46.7	301	48.3	14	18
Mauretanien	3	200.0	0	3	200.0	3	200.0	0	0
Mauritius	81	-1.2	8	73	-1.4	70	1.4	2	1
Mosambik	3	0.0	0	3	0.0	2	0.0	0	1
Namibia	1	-66.7	0	1	-66.7	1	-66.7	0	0
Niger	1	0.0	0	1	0.0	1	0.0	0	0
Nigeria	158	20.6	18	140	23.9	125	23.8	8	7
Ruanda	10	150.0	0	10	150.0	8	100.0	1	1
Sambia	5	150.0	0	5	150.0	2	0.0	0	3
Senegal	2	100.0	0	2	100.0	2	100.0	0	0
Seychellen	3	50.0	2	1	0.0	1	0.0	0	0
Sierra Leone	18	0.0	8	10	0.0	6	0.0	3	1
Simbabwe	8	14.3	0	8	14.3	6	0.0	0	2
Somalia	4	-33.3	0	4	-33.3	3	-40.0	1	0
Sudan (ohne Südsudan)	50	78.6	4	46	64.3	40	48.1	1	5
Swasiland	1	0.0	0	1	0.0	1	0.0	0	0
São Tomé und Príncipe	1	0.0	0	1	0.0	0	0.0	0	1
Südafrika	34	9.7	6	28	7.7	18	20.0	3	7
Südsudan	1		0	1		1		0	0
Tansania, Vereinigte Repu- blik	9	28.6	1	8	33.3	6	20.0	2	0
Togo	10	0.0	3	7	16.7	6	20.0	0	1
Tschad	1	0.0	0	1	0.0	0	0.0	1	0
Tunesien	688	18.8	52	636	15.6	587	13.8	16	33
Uganda	16	0.0	1	15	7.1	12	9.1	3	0
Zentralafrikanische Republik	1	-50.0	0	1	-50.0	1	-50.0	0	0
Ägypten	1698	9.3	91	1607	8.4	1451	9.2	63	93
Äthiopien	35	6.1	2	33	0.0	25	0.0	7	1
Afrika sonstige*	91	8.3	12	79	3.9	67	6.3	6	6
Amerika	2422	16.0	284	2138	17.3	1713	18.6	208	217
Davon									

Herkunftsland	Ausländer insgesamt		davon: ohne ärztliche Tätigkeit	Berufstätig		Davon			
	Anzahl	Veränderung zum Vor- jahr in%		Anzahl	Veränd. z. Vj. i. %	Krankenhaus		ambulant	sonstig. ärztli- che tätig
						Anzahl	Veränd. z. Vj. i. %		
0	1	2	3	4	5	6	7	8	9
Nordamerika	478	1.5	83	395	1.0	257	3.2	86	52
Davon									
Kanada	110	14.6	10	100	14.9	73	12.3	16	11
Vereinigte Staaten (USA)	368	-1.9	73	295	-3.0	184	0.0	70	41
Mittelamerika	647	30.7	47	600	35.4	523	34.4	27	50
Antigua und Barbuda	2	0.0	0	2	0.0	2	0.0	0	0
Bahamas	2	0.0	0	2	0.0	2	0.0	0	0
Barbados	2	0.0	0	2	0.0	1	0.0	0	1
Costa Rica	20	25.0	2	18	28.6	16	33.3	1	1
Dominica	3	200.0	0	3	200.0	2	100.0	0	1
Dominikanische Republik	37	19.4	1	36	28.6	28	40.0	4	4
El Salvador	48	23.1	2	46	21.1	45	21.6	0	1
Guatemala	45	18.4	7	38	31.0	29	16.0	1	8
Haiti	9	12.5	0	9	12.5	3	50.0	4	2
Honduras	66	88.6	6	60	106.9	55	96.4	1	4
Kuba	23	27.8	2	21	40.0	17	54.5	2	2
Mexiko	351	30.0	23	328	33.3	292	29.8	12	24
Nicaragua	22	10.0	2	20	11.1	17	21.4	1	2
Panama	14	40.0	2	12	50.0	11	83.3	1	0
St. Lucia	1	0.0	0	1	0.0	1	0.0	0	0
Trinidad und Tobago	2	0.0	0	2	0.0	2	0.0	0	0
Südamerika	1291	15.2	154	1137	15.1	929	15.3	94	114
Davon									
Argentinien	68	17.2	10	58	18.4	44	15.8	8	6
Bolivien	72	9.1	10	62	10.7	50	13.6	6	6
Brasilien	237	20.9	41	196	23.3	140	20.7	28	28
Chile	71	1.4	11	60	5.3	38	11.8	10	12
Ecuador	79	23.4	9	70	22.8	64	23.1	3	3
Kolumbien	371	16.3	35	336	13.9	294	14.8	13	29
Paraguay	75	2.7	4	71	-1.4	67	-4.3	1	3
Peru	159	8.2	21	138	7.0	116	9.4	14	8
Uruguay	4	-20.0	0	4	33.3	3	0.0	0	1
Venezuela	155	26.0	13	142	27.9	113	29.9	11	18
Amerika sonstige*	6	500.0	0	6	500.0	4	0.0	1	1
Asien	15525	9.3	1410	14115	8.9	11937	9.4	1213	965
Davon									
Afghanistan	261	6.5	51	210	6.6	128	12.3	52	30
Armenien	296	5.3	23	273	4.2	231	5.0	14	28
Aserbaidshan	1085	22.3	57	1028	21.5	948	22.2	33	47
Bahrain	12	9.1	1	11	22.2	9	0.0	1	1
Bangladesch	18	20.0	1	17	21.4	15	25.0	0	2
Bhutan	1	0.0	0	1	0.0	1	0.0	0	0
Brunei Darussalam	2	-33.3	1	1	-66.7	1	-66.7	0	0
China	287	4.4	26	261	2.4	213	4.9	28	20
Georgien	523	8.3	29	494	7.4	443	7.8	20	31
Indien	890	16.3	53	837	14.8	756	14.2	27	54
Indonesien	451	5.9	59	392	3.4	326	4.5	50	16
Irak	619	11.5	50	569	12.5	480	12.1	46	43
Iran, Islamische Republik	1529	1.3	356	1173	3.1	816	6.1	272	85
Israel	383	3.0	36	347	3.3	277	6.5	49	21
Japan	85	10.4	22	63	8.6	46	9.5	12	5
Jemen	261	1.6	15	246	0.8	217	2.4	16	13
Jordanien	897	6.2	65	832	6.0	748	7.3	58	26

Herkunftsland	Ausländer insgesamt		davon: ohne ärztliche Tätigkeit	Berufstätig		Davon			
	Anzahl	Veränderung zum Vor- jahr in%		Anzahl	Veränd. z. Vj. i. %	Krankenhaus		ambulant	sonstig. ärztli- che tätig
						Anzahl	Veränd. z. Vj. i. %		
0	1	2	3	4	5	6	7	8	9
Kambodscha	1	0.0	0	1	0.0	0	0.0	0	1
Kasachstan	268	1.9	11	257	4.9	198	5.9	34	25
Katar	4	-20.0	1	3	-25.0	2	-33.3	0	1
Kirgisistan	72	-6.5	3	69	-9.2	47	-7.8	15	7
Korea, Demokratische Volksrepublik	13	8.3	0	13	8.3	11	10.0	2	0
Korea, Republik	137	4.6	18	119	8.2	100	4.2	11	8
Kuwait	15	0.0	4	11	-8.3	11	-8.3	0	0
Laos, Demokratische Volksrepublik	1	0.0	0	1	0.0	0	0.0	1	0
Libanon	307	7.0	20	287	9.5	246	8.4	27	14
Malaysia	38	8.6	2	36	12.5	33	13.8	0	3
Malediven	1	0.0	0	1	0.0	1	0.0	0	0
Mongolei	89	12.7	9	80	9.6	62	6.9	8	10
Myanmar (Birma, Burma)	1	0.0	0	1	0.0	0	0.0	1	0
Nepal	114	22.6	7	107	21.6	97	22.8	2	8
Oman	5	25.0	0	5	25.0	4	0.0	0	1
Pakistan	117	10.4	21	96	2.1	81	2.5	7	8
Palästinensische Gebiete - ohne Bezeichnung	432	13.1	23	409	9.9	395	10.0	8	6
Philippinen	41	7.9	12	29	3.6	19	-9.5	5	5
Saudi-Arabien	440	0.5	55	385	-4.2	355	-4.6	10	20
Singapur	10	25.0	0	10	25.0	9	12.5	1	0
Sri Lanka (Ceylon)	29	-12.1	1	28	-9.7	22	-18.5	3	3
Syrien, Arabische Republik	5289	11.3	319	4970	10.3	4234	9.7	351	385
Tadschikistan	45	25.0	1	44	25.7	39	25.8	0	5
Taiwan	32	6.7	6	26	8.3	20	17.6	3	3
Thailand	31	19.2	9	22	22.2	13	18.2	2	7
Turkmenistan	21	16.7	0	21	16.7	15	15.4	3	3
Usbekistan	172	11.7	11	161	14.2	125	15.7	21	15
Vereinigte Arabische Emirate	35	0.0	6	29	-3.3	27	-3.6	1	1
Vietnam	96	28.0	14	82	32.3	65	47.7	14	3
sonstige asiatische Staatsangehörigkeit (Palästinensische Gebiete)	31	34.8	6	25	31.6	21	23.5	3	1
Asien sonstige*	38	8.6	6	32	-3.0	30	-3.2	2	0
Australien/Ozeanien	44	2.3	10	34	-8.1	23	-14.8	8	3
Australien	35	9.4	8	27	-3.6	18	-10.0	6	3
Fidschi	1	0.0	0	1	0.0	1	0.0	0	0
Neuseeland	5	-16.7	1	4	-20.0	2	-33.3	2	0
Palau	2	100.0	0	2	100.0	2	100.0	0	0
Australien/Ozeanien sonstige*	1	0.0	1	0	0.0	0	0.0	0	0
Sonstiges	721	216.2	138	583	213.4	356	189.4	178	49
<small>* Staatsbürgerschaft eines historischen Staates</small>									

Zusatz-Weiterbildung	Gesamt		Darunter:	Berufstätig		Davon:				
	Anzahl	Veränderung zum Vorjahr	ohne ärztliche Tätigkeit	Anzahl	Veränderung zum Vorjahr	ambulant	darunter: niedergelassen	stationär	Behörden, Körperschaften u.a.	in sonstigen Bereichen
0	1	2	3	4	5	6	7	8	9	10
Ärztliches Qualitätsmanagement	3023	1.5 %	263	2760	0.5 %	753	571	1401	257	349
Akupunktur	14996	0.8 %	1845	13151	-0.8 %	11384	10000	1085	110	572
Allergologie	10060	-0.1 %	2745	7315	-2.3 %	5404	4500	1291	148	472
Andrologie	1679	1.2 %	159	1520	-0.5 %	1099	980	377	9	35
Balneologie u. Medizinische Klimatologie	2264	-1.8 %	1071	1193	-5.1 %	859	759	155	27	152
Betriebsmedizin	7331	-1.2 %	2983	4348	-3.5 %	1893	1639	334	417	1704
Bluttransfusionswesen	879	-0.8 %	324	555	-3.8 %	210	122	260	13	72
Dermahistologie	305	5.5 %	28	277	6.1 %	141	95	125	2	9
Diabetologie	3721	2.3 %	381	3340	1.0 %	2341	1788	862	25	112
Ernährungsmedizin	76	1.3 %	5	71	2.9 %	31	19	24	4	12
Flugmedizin	683	-2.4 %	194	489	-3.9 %	295	267	37	44	113
Geriatric	2879	7.6 %	156	2723	7.2 %	675	480	1946	30	72
Gynäkologische Exfoliativ-Zytologie	72	4.3 %	8	64	3.2 %	49	37	14	0	1
Hämostaseologie	561	1.3 %	52	509	1.0 %	186	98	277	3	43
Handchirurgie	2012	2.8 %	315	1697	2.3 %	607	485	987	16	87
Homöopathie	6818	-0.7 %	1641	5177	-3.6 %	4352	3915	394	68	363
Infektiologie	895	8.2 %	72	823	7.2 %	216	141	543	29	35
Intensivmedizin	10215	10.0 %	394	9821	10.1 %	852	494	8616	98	255
Kinder-Endokrinologie und -Diabetologie	316	3.3 %	35	281	4.5 %	101	62	164	8	8
Kinder-Gastroenterologie	314	4.7 %	28	286	2.9 %	74	63	206	0	6
Kinder-Nephrologie	124	6.0 %	16	108	8.0 %	22	18	78	1	7
Kinder-Orthopädie	598	2.7 %	49	549	2.8 %	203	170	329	0	17
Kinder-Pneumologie	546	0.9 %	60	486	-1.2 %	292	248	170	4	20
Kinder-Rheumatologie	226	3.2 %	33	193	0.0 %	52	42	136	0	5
Klinische Notfall- und Akutmedizin	87	35.9 %	5	82	32.3 %	2	1	76	3	1
Krankenhaushygiene	248	-0.4 %	10	238	0.0 %	37	26	167	15	19

Zusatz-Weiterbildung	Gesamt		Darunter:	Berufstätig		Davon:				
	Anzahl	Veränderung zum Vorjahr	ohne ärztliche Tätigkeit	Anzahl	Veränderung zum Vorjahr	ambulant	darunter: niedergelassen	stationär	Behörden, Körperschaften u.a.	in sonstigen Bereichen
0	1	2	3	4	5	6	7	8	9	10
Labordiagnostik	195	3.2 %	23	172	1.8 %	72	55	93	1	6
Magnetresonanztomographie	196	4.8 %	11	185	5.1 %	77	48	99	2	7
Manuelle Medizin/Chirotherapie	21703	0.7 %	3686	18017	-0.8 %	13242	11430	3413	329	1033
Medikamentöse Tumortherapie	5035	4.5 %	359	4676	3.5 %	2490	2093	2063	35	88
Medizinische Genetik	317	1.3 %	131	186	-2.1 %	119	87	41	5	21
Medizinische Informatik	769	-1.5 %	151	618	-2.5 %	177	123	248	52	141
Naturheilverfahren	16115	-0.4 %	3260	12855	-2.5 %	10406	9270	1279	268	902
Notfallmedizin	49357	3.8 %	3368	45989	3.5 %	13854	10385	27776	1230	3129
Orthopädische Rheumatologie	141	4.4 %	5	136	4.6 %	53	48	82	0	1
Palliativmedizin	13848	5.0 %	959	12889	4.0 %	6361	4984	5766	116	646
Phlebologie	2965	0.7 %	668	2297	-1.8 %	1575	1244	570	27	125
Physikalische Therapie und Balneologie	6438	-0.3 %	1831	4607	-2.5 %	2352	2014	1768	65	422
Plastische Operationen	2218	1.2 %	446	1772	0.2 %	1058	923	622	25	67
Proktologie	2315	3.3 %	231	2084	1.6 %	821	655	1191	14	58
Psychoanalyse	3109	-0.2 %	799	2310	-2.7 %	1969	1911	182	16	143
Psychotherapie (auch fachgebunden)	17915	-0.5 %	5001	12914	-3.4 %	9175	8475	2418	311	1010
Rehabilitationswesen	2820	-0.0 %	940	1880	-2.9 %	688	558	821	105	266
Röntgendiagnostik	2684	4.4 %	159	2525	3.4 %	1441	1106	987	19	78
Schlafmedizin	1330	2.7 %	83	1247	2.0 %	609	483	588	7	43
Sexualmedizin	39	0.0 %	3	36	-2.7 %	20	15	10	0	6
Sozialmedizin	9156	-0.2 %	3635	5521	-1.9 %	1027	707	1563	1447	1484
Spezielle Orthopädische Chirurgie	930	10.7 %	36	894	9.7 %	239	202	640	3	12
Spezielle Schmerztherapie	6200	2.1 %	788	5412	0.7 %	2252	1724	2827	54	279
Spezielle Unfallchirurgie	2830	8.4 %	165	2665	7.9 %	583	415	2007	14	61
Spezielle Viszeralchirurgie	665	11.2 %	45	620	10.3 %	22	13	575	9	14
Sportmedizin	17562	-0.4 %	3880	13682	-2.3 %	9295	8060	2890	316	1181

Ärztinnen/Ärzte mit Zusatz-Weiterbildungen nach Tätigkeitsarten

Stand: 31.12.2020

Tabelle: 11
Bundesgebiet

Zusatz-Weiterbildung	Gesamt		Darunter:	Berufstätig		Davon:				
	Anzahl	Veränderung zum Vorjahr	ohne ärztliche Tätigkeit	Anzahl	Veränderung zum Vorjahr	ambulant	darunter: niedergelassen	stationär	Behörden, Körperschaften u.a.	in sonstigen Bereichen
0	1	2	3	4	5	6	7	8	9	10
Stimm- und Sprachstörungen	1001	-1.2 %	253	748	-2.9 %	590	534	110	7	41
Suchtmedizinische Grundversorgung	3415	2.5 %	213	3202	2.3 %	1490	1147	1217	181	314
Tropenmedizin	421	1.0 %	181	240	1.3 %	92	67	65	39	44
Verkehrsmedizinische Begutachtung	103	0.0 %	22	81	-8.0 %	51	43	12	8	10
Umweltmedizin	4054	-1.0 %	1577	2477	-6.3 %	1436	1236	212	240	589

Staatsangehörigkeit	Insgesamt		Darunter:		
	Anzahl	Veränderung zum Vorjahr in Prozent	ohne Gebiets- bezeichnung	Allgemei- neärzte	übrige Ge- bietsärzte
0	1	2	3	4	5
Belgien	34	36.0 %	34	0	0
Bulgarien	105	-0.9 %	102	0	3
Dänemark	2	-50.0 %	2	0	0
Estland	2	100.0 %	2	0	0
Finnland	2	-33.3 %	2	0	0
Frankreich	35	-7.9 %	34	0	1
Griechenland	62	-40.4 %	59	0	3
Irland	3	50.0 %	2	0	1
Italien	126	-11.9 %	118	1	7
Kroatien	46	64.3 %	45	0	1
Lettland	23	9.5 %	22	0	1
Litauen	37	-27.5 %	31	1	5
Luxemburg	36	24.1 %	35	0	1
Malta	0	0.0 %	0	0	0
Niederlande	39	-2.5 %	33	1	5
Österreich	137	-4.9 %	124	6	7
Polen	92	-5.2 %	87	0	5
Portugal	26	13.0 %	25	0	1
Rumänien	225	1.8 %	219	1	5
Schweden	10	100.0 %	9	0	1
Slowakei	45	25.0 %	42	0	3
Slowenien	7	40.0 %	5	0	2
Spanien	52	44.4 %	48	1	3
Tschechische Republik	62	3.3 %	57	0	5
Ungarn	77	-26.7 %	70	0	7
Vereinigtes Königreich (Großbritannien und Nordirland)	8	-33.3 %	7	0	1
Zypern	40	53.8 %	39	0	1
Europäische Union	1333	-2.3 %	1253	11	69

Zielland	Summe Ärzte		Davon			
			deutsche Ärzte		ausländische Ärzte	
	2019	2020	2019	2020	2019	2020
0	1	2	3	4	5	6
Europäische Union	787	799	341	299	446	500
Darunter						
Belgien	27	20	13	6	14	14
Bulgarien	17	16	1	1	16	15
Dänemark	10	13	5	11	5	2
Estland	0	1	0	1	0	0
Finnland	4	4	3	2	1	2
Frankreich	37	44	27	34	10	10
Griechenland	50	62	9	8	41	54
Irland	6	4	4	4	2	0
Italien	42	34	10	4	32	30
Kroatien	0	5	0	1	0	4
Lettland	3	4	1	1	2	3
Litauen	6	3	1	1	5	2
Luxemburg	14	22	6	4	8	18
Malta	0	0	0	0	0	0
Niederlande	31	30	17	13	14	17
Österreich	258	274	122	117	136	157
Polen	30	42	7	8	23	34
Portugal	11	8	8	6	3	2
Rumänien	35	31	4	2	31	29
Schweden	31	21	26	17	5	4
Slowakei	12	12	2	0	10	12
Slowenien	0	2	0	0	0	2
Spanien	44	27	27	14	17	13
Tschechien	20	16	3	3	17	13
Ungarn	43	42	7	5	36	37
Vereinigtes Königreich	45	51	36	35	9	16
Zypern	11	11	2	1	9	10
Übriges Europa	594	609	459	460	135	149
Darunter						
Norwegen	13	22	11	19	2	3
Russische Föderation	2	4	0	0	2	4
Schweiz	551	555	443	436	108	119
Serbien	2	6	0	0	2	6
Türkei	12	14	4	5	8	9
Ukraine	4	2	0	0	4	2
Europa	1381	1408	800	759	581	649
Afrika	30	26	19	21	11	5
Darunter						
Ägypten	7	4	1	2	6	2
Äthiopien	0	1	0	1	0	0

Zielland	Summe Ärzte		Davon			
			deutsche Ärzte		ausländische Ärzte	
	2019	2020	2019	2020	2019	2020
0	1	2	3	4	5	6
Ghana	0	1	0	1	0	0
Kamerun	0	1	0	1	0	0
Kenia	1	0	1	0	0	0
Libyen	3	4	1	2	2	2
Nigeria	0	0	0	0	0	0
Sudan (ohne Südsudan)	0	0	0	0	0	0
Amerika	139	84	111	61	28	23
Darunter						
Nordamerika	118	63	95	49	23	14
Darunter						
Vereinigte Staaten (USA)	103	54	83	42	20	12
Mittelamerika	5	4	5	3	0	1
Südamerika	16	17	11	9	5	8
Darunter						
Brasilien	6	5	4	4	2	1
Asien	103	83	49	24	54	59
China	9	3	8	3	1	0
Indien	1	5	0	2	1	3
Indonesien	2	5	0	1	2	4
Iran, Islamische Republik	2	0	2	0	0	0
Israel	12	6	4	0	8	6
Japan	5	2	2	1	3	1
Jemen	1	0	0	0	1	0
Jordanien	0	2	0	0	0	2
Kasachstan	1	0	0	0	1	0
Libanon	1	1	0	0	1	1
Syrien, Arabische Republik	2	4	0	2	2	2
Vietnam	0	1	0	1	0	0
Australien/Ozeanien	22	9	16	8	6	1
Sonstiges	187	64	100	39	87	25
Ausland gesamt	1862	1674	1095	912	767	762

Ärztinnen und Ärzte ohne ärztliche Tätigkeit

Stand: 2020

Tabelle: 14
Bundesgebiet

Grund	Insgesamt			Ärztinnen			Ärzte		
	Anzahl	Veränderung zum Vorjahr	Anteil an: insgesamt	Anzahl	Veränderung zum Vorjahr	Anteil an: insgesamt	Anzahl	Veränderung zum Vorjahr	Anteil an: insgesamt
0	1	2	3	4	5	6	7	8	9
Ruhestand	89943	4.0 %	70.4 %	35194	4.7 %	39.1 %	54749	3.6 %	60.9 %
Haushalt	4916	-0.1 %	3.8 %	4392	-0.0 %	89.3 %	524	-0.6 %	10.7 %
Berufsfremd	2861	1.0 %	2.2 %	1290	2.7 %	45.1 %	1571	-0.3 %	54.9 %
Arbeitslos	8562	4.8 %	6.7 %	5400	5.6 %	63.1 %	3162	3.5 %	36.9 %
Elternzeit	7186	2.3 %	5.6 %	7005	2.3 %	97.5 %	181	4.0 %	2.5 %
Berufsunfähig	2685	0.8 %	2.1 %	1409	2.5 %	52.5 %	1276	-1.2 %	47.5 %
Altersteilzeit (Freistellungsphase)	134	-20.7 %	0.1 %	62	-13.9 %	46.3 %	72	-25.8 %	53.7 %
Sonstiger Grund	11530	0.3 %	9.0 %	6279	-0.1 %	54.5 %	5251	0.7 %	45.5 %
Ohne ärztliche Tätigkeit insgesamt	127817	3.3 %	100.0 %	61031	3.5 %	47.7 %	66786	3.1 %	52.3 %